

山金期货原油观察

联系人：曹有明

更新时间：2024年04月10日16时58分

投资咨询资格证号：Z0013162

邮箱：caoyouming@sd-gold.com

数据类别	指标	单位	4月9日	较上日		较上周	
				绝对值	百分比	绝对值	百分比
原油期货	Sc	元/桶	667.30	6.60	1.00%	21.80	3.38%
	WTI	美元/桶	85.35	-0.30	-0.35%	2.24	2.70%
	Brent	美元/桶	89.59	-1.03	-1.14%	#N/A	#N/A
内外价差	Sc-WTI	美元/桶	8.69	1.19	15.90%	2.33	36.62%
	Sc-Brent	美元/桶	4.45	0.86	24.02%	2.05	85.28%
	WTI-Brent	美元/桶	4.05	0.46	12.77%	1.65	68.47%
Sc月差	Sc_C1-C2	元/桶	4.20	0.30	7.69%	14.00	142.86%
	Sc_C1-C6	元/桶	32.80	3.20	10.81%	22.10	206.54%
	Sc_C1-C13	元/桶	72.00	1.50	2.13%	28.30	64.76%
原油现货	OPEC一揽子原油	美元/桶	90.29	-0.83	-0.91%	1.32	1.48%
	布伦特DTD	美元/桶	91.94	-1.37	-1.47%	1.98	2.20%
	阿曼	美元/桶	90.74	-0.13	-0.14%	1.69	1.90%
	迪拜	美元/桶	90.74	-0.11	-0.12%	1.69	1.90%
	ESPO	美元/桶	85.55	-0.14	-0.16%	1.71	2.04%
升贴水	OPEC一揽子升贴水	美元/桶	0.70	-0.85	-54.84%	1.52	185.37%
	布伦特DTD升贴水	美元/桶	2.35	2.45	2450.00%	1.32	128.16%
	阿曼升贴水	美元/桶	1.15	0.39	51.32%	3.04	160.85%
	迪拜升贴水	美元/桶	1.15	16.44	107.52%	-3.06	-72.68%
	ESPO升贴水	美元/桶	-4.04	-0.13	-3.32%	-16.00	-133.77%
成品现货	柴油（华东）	元/吨	7714.56	0.11	0.00%	114.56	1.51%
	汽油（华东）	元/吨	9186.78	13.56	0.15%	200.22	2.23%
价差参考	柴油（华东）/Sc	-	11.560851	-0.12	-0.99%	-0.21	-1.81%
	汽油（华东）/Sc	-	13.767088	-0.12	-0.84%	-0.15	-1.11%
	柴油-汽油（华东）	元/吨	-1472.22	-13.44	0.92%	-85.67	-6.18%
Sc仓单	仓单总量	万桶	648.60	-	0	-	0
EIA美国 (周)	战略石油储备	百万桶	363.64	—	—	0.59	0.16%
	商业原油	百万桶	451.42	—	—	3.21	0.72%
	库欣原油	百万桶	451.42	—	—	3.21	0.72%
	汽油	百万桶	227.82	—	—	-4.26	-1.83%
	馏分油	百万桶	116.07	—	—	-1.27	-1.08%
CFTC持仓 (周)	非商业净持仓	万张	30.09	—	—	2.29	8.23%
	商业净持仓	万张	-33.25	—	—	-1.70	-5.38%
	非报告净持仓	万张	3.16	—	—	-0.59	-15.70%

WTI数据更新时间：2024年4月10日 7:25:00

Brent数据更新时间：2024年4月10日 6:00:00

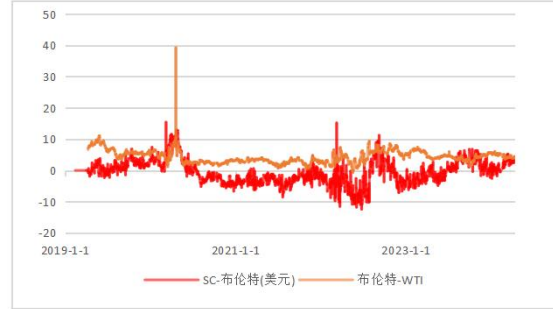
图表外盘数据以收盘为准

近期原油价格走势



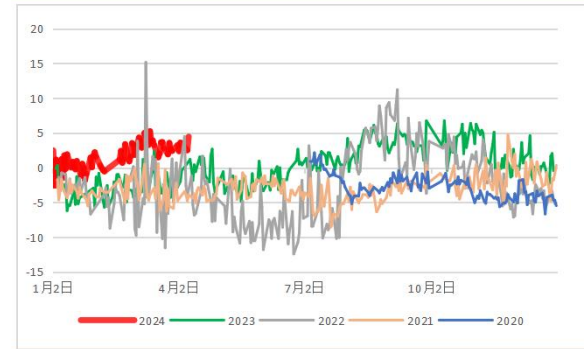
数据来源: iFind

原油跨市场价差



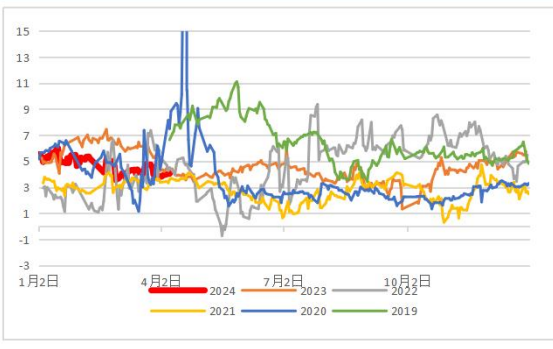
数据来源: iFind

SC-布伦特(美元)季节性



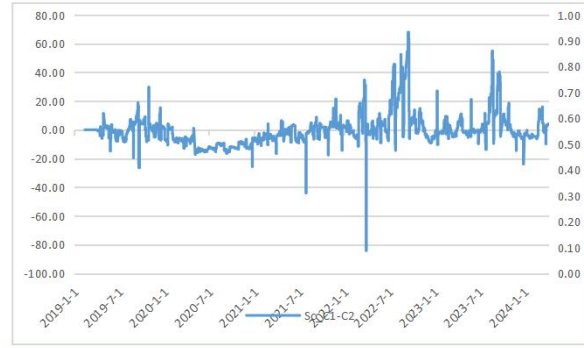
数据来源: iFind

布伦特-WTI季节性



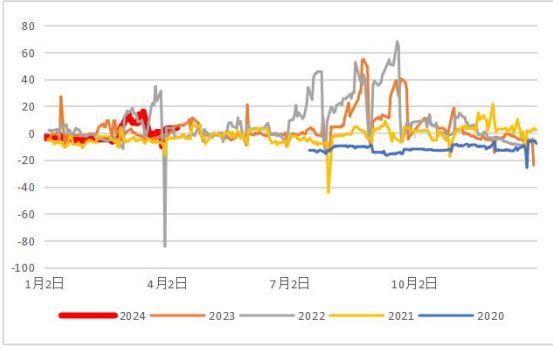
数据来源: iFind

Sc C1-C2



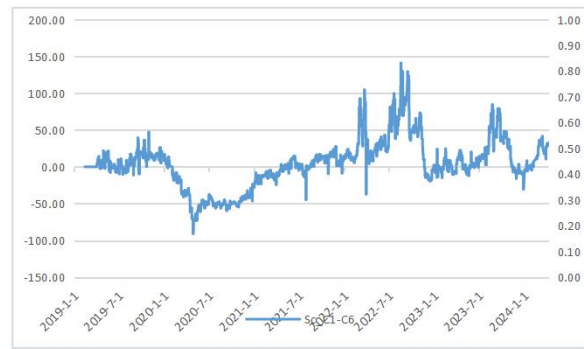
数据来源: iFind

Sc_C1-C2季节性



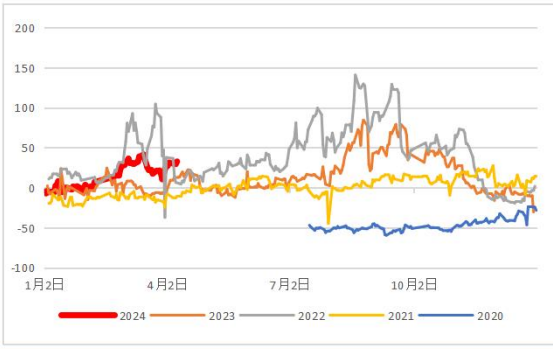
数据来源: iFind

Sc_C1-C6



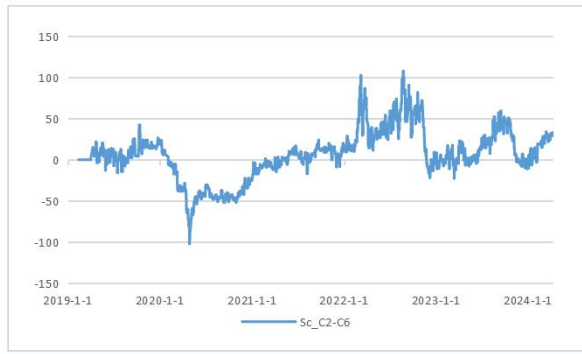
数据来源: iFind

Sc_C1-C6季节性



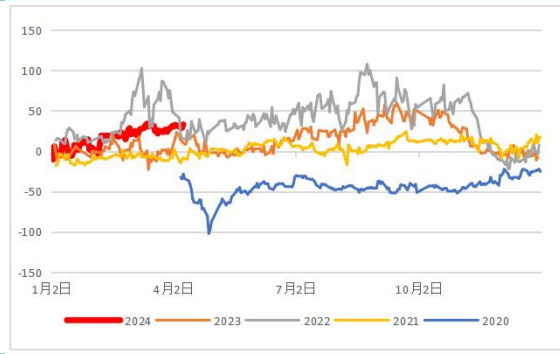
数据来源: iFind

Sc_C2-C6



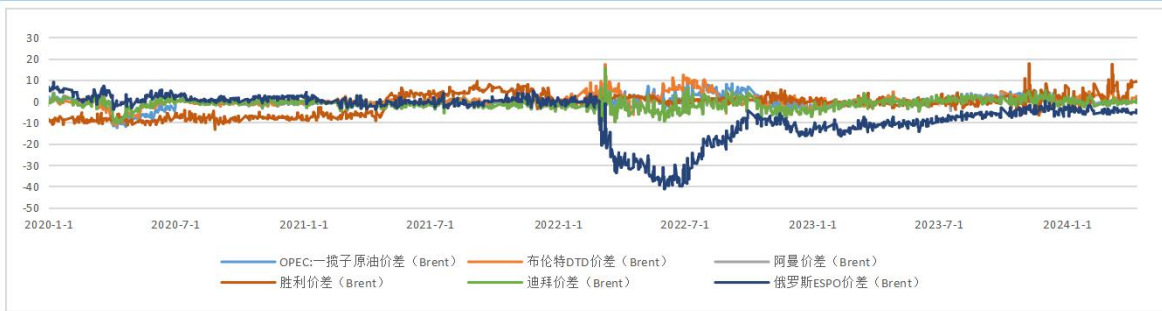
数据来源: iFind

Sc_C2-C6季节性



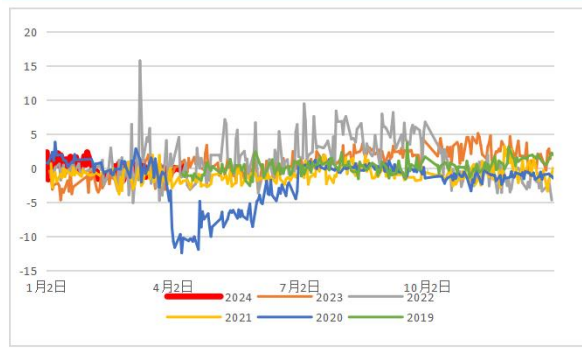
数据来源: iFind

部分油种价差 (Brent)



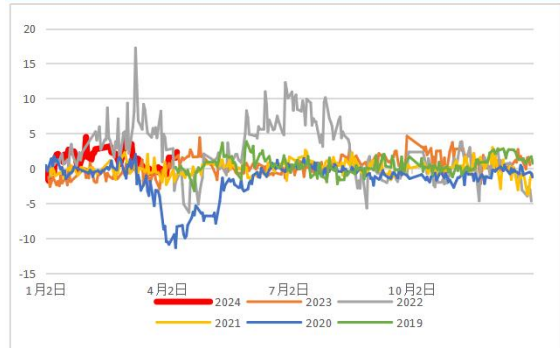
数据来源: iFind

OPEC:一揽子原油价差 (Brent) 季节性



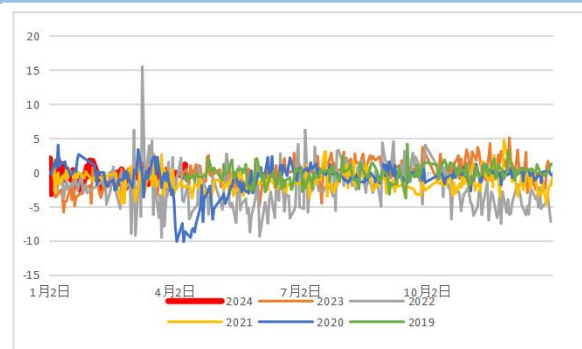
数据来源: iFind

布伦特DTD价差 (Brent) 季节性



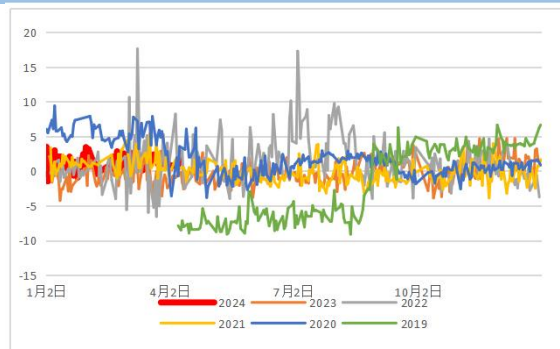
数据来源: iFind

阿曼价差 (Brent) 季节性



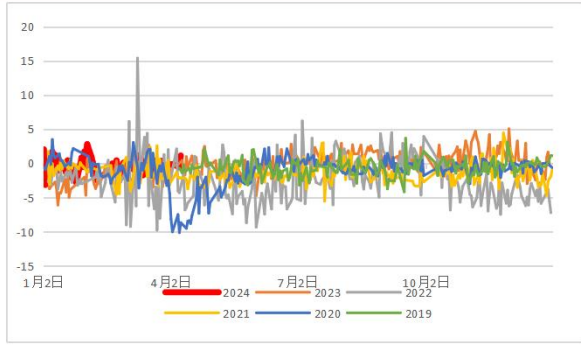
数据来源: iFind

胜利价差 (Brent) 季节性



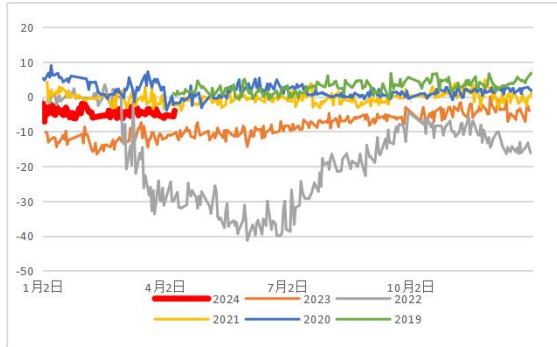
数据来源: iFind

迪拜价差 (Brent) 季节性



数据来源: iFind

俄罗斯ESPO价差 (Brent) 季节性



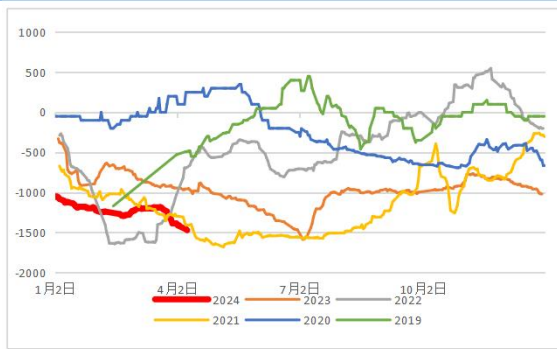
数据来源: iFind

国内柴汽油



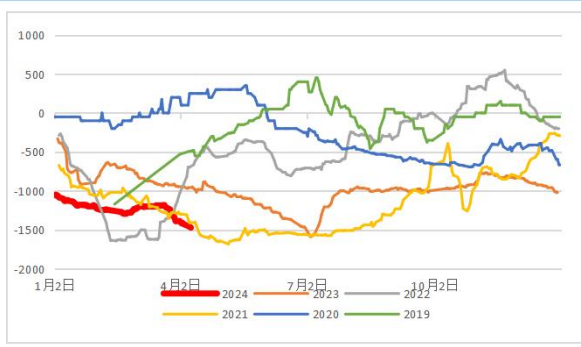
数据来源: iFind

柴油华东-汽油华东季节性



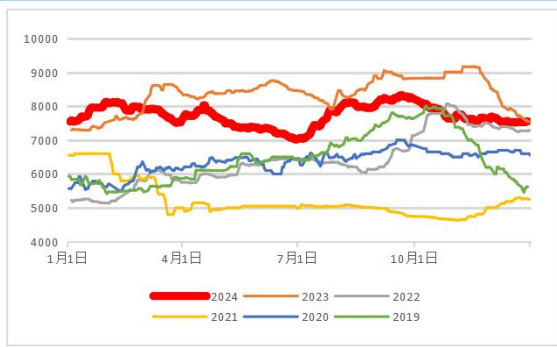
数据来源: iFind

柴油华东-汽油华东季节性



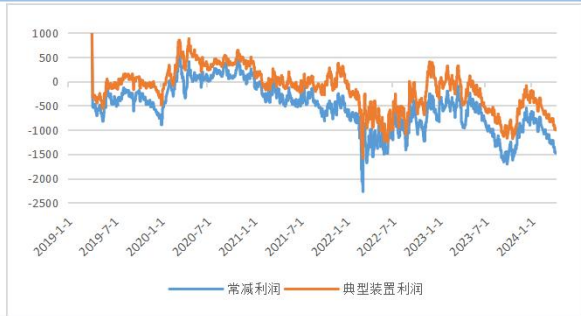
数据来源: iFind

市场价:柴油(0#):华东季节性



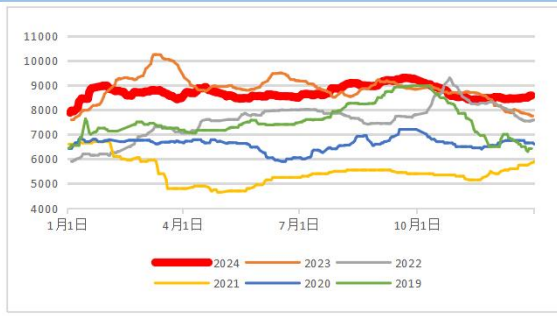
数据来源: iFind

装置利润



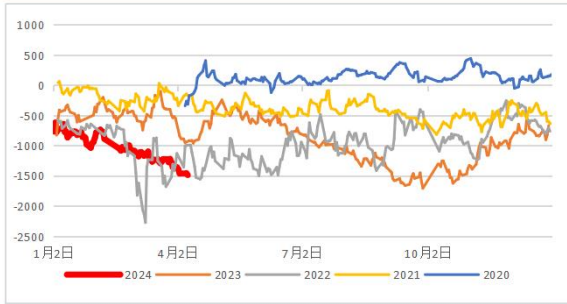
数据来源: iFind

市场价:汽油(92#):华东季节性



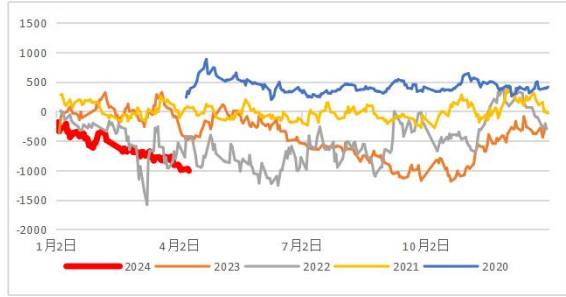
数据来源: iFind

常减利润季节性



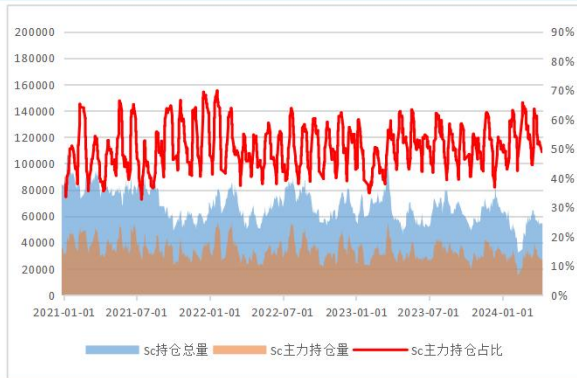
数据来源: iFind

典型装置利润季节性



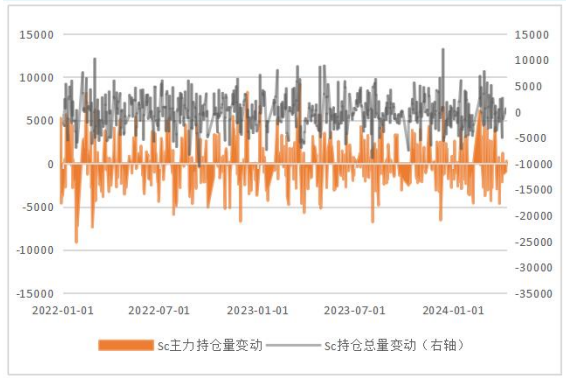
数据来源: iFind

Sc持仓量



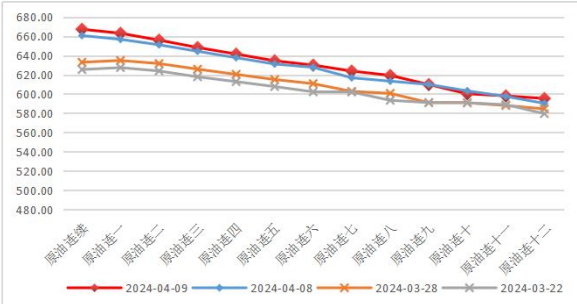
数据来源: iFind

Sc持仓变动



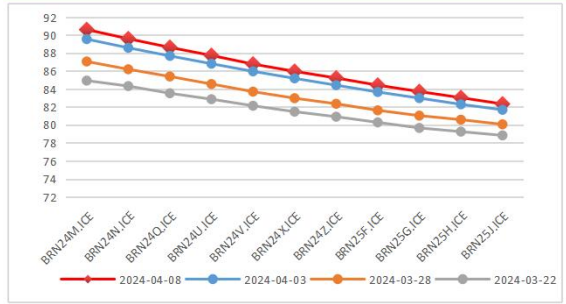
数据来源: iFind

Sc期限结构



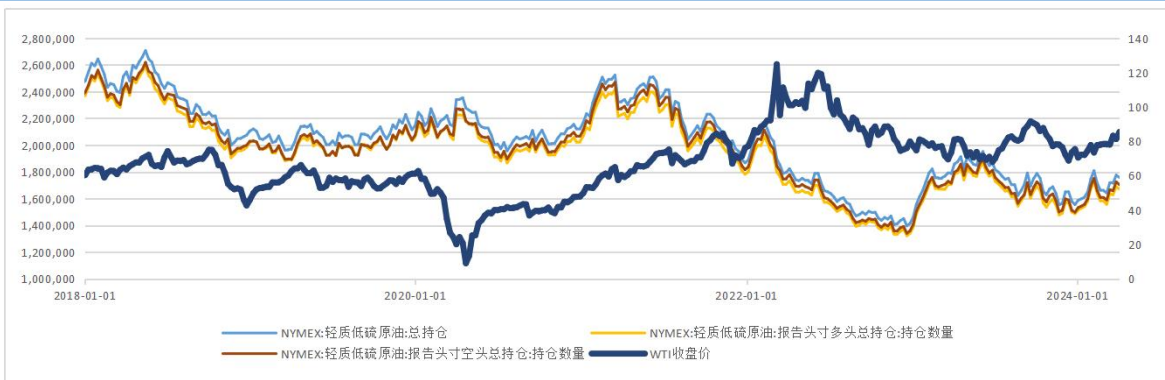
数据来源: iFind

Brent期限结构



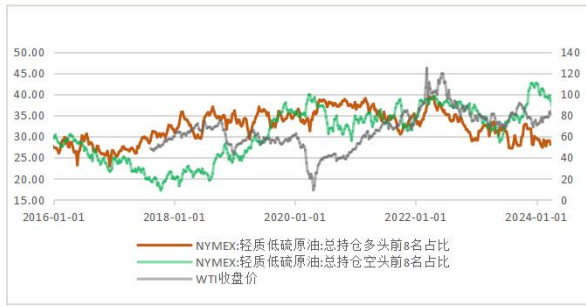
数据来源: iFind

CFTC持仓



数据来源: iFind

CFTC持仓集中度观察



数据来源: iFind

CFTC商业净持仓



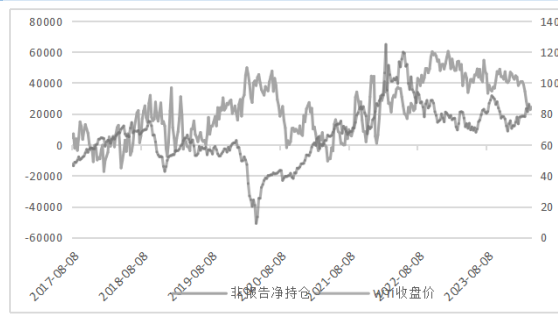
数据来源: iFind

CFTC非商业净持仓



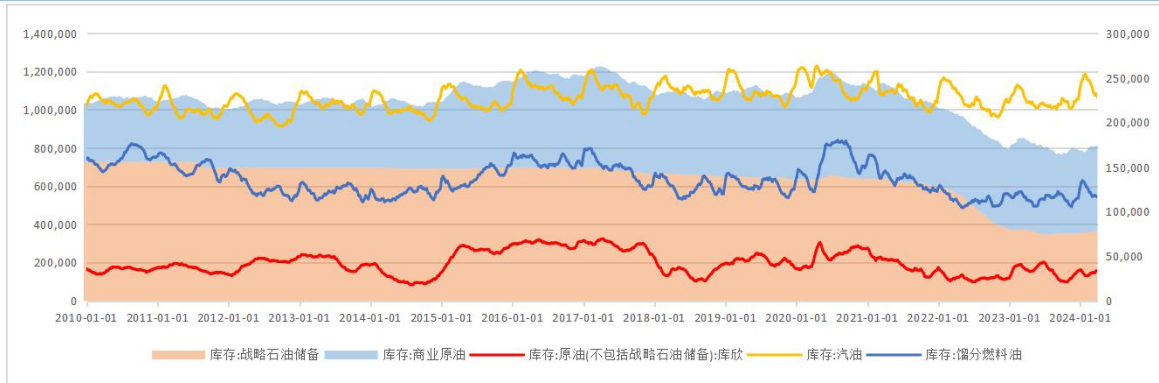
数据来源: iFind

CFTC非报告净持仓



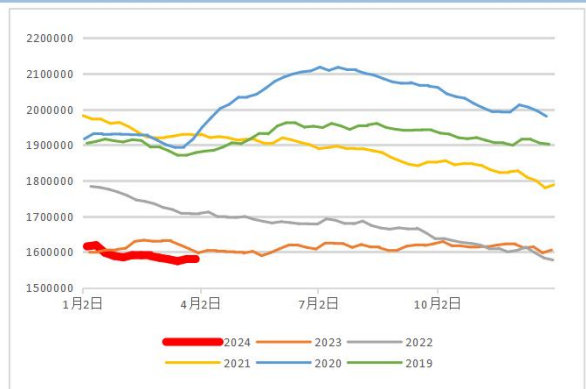
数据来源: iFind

EIA库存(美国, 周)



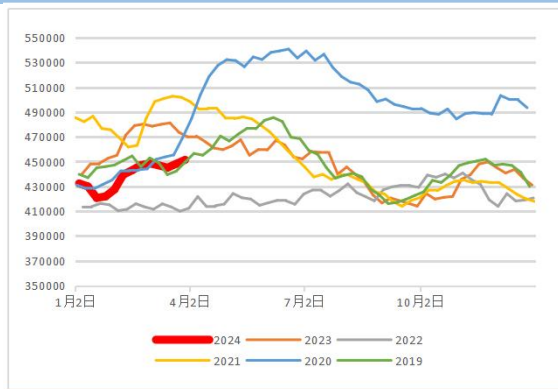
数据来源: iFind

美国库存原油及石油产品季节性



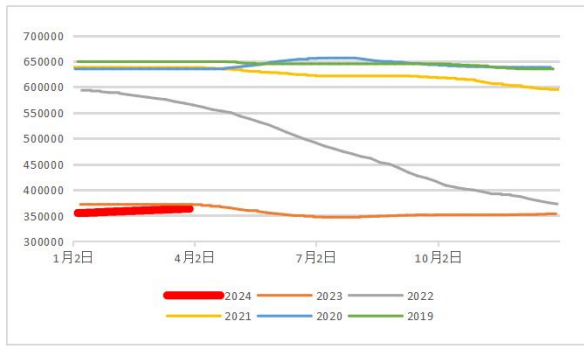
数据来源: iFind

美国库存商业原油季节性



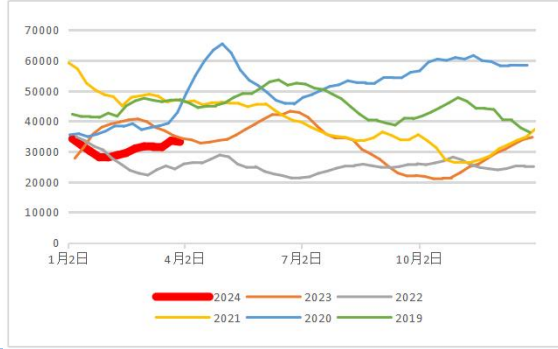
数据来源: iFind

美国库存原油SPR季节性



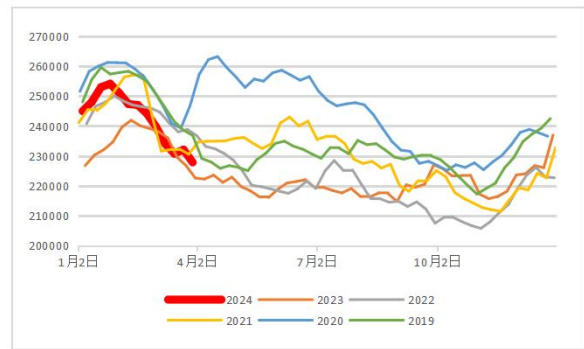
数据来源: iFind

美国库存原油: 库欣季节性



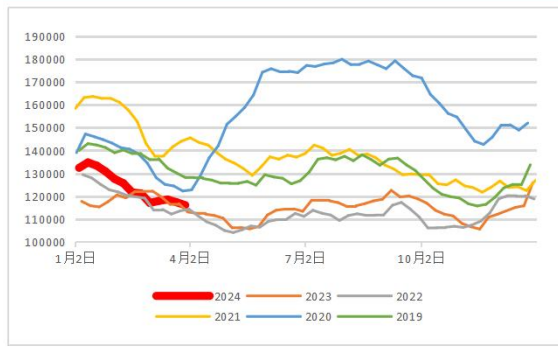
数据来源: iFind

美国库存汽油季节性



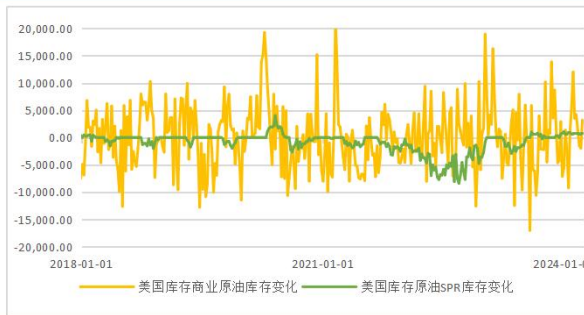
数据来源: iFind

美国库存馏分油季节性



数据来源: iFind

美国库存商业原油库存变化、美国库存原油SPR库存变化



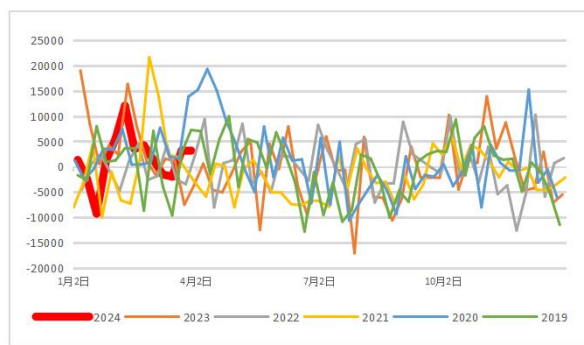
数据来源: iFind

美国库存汽油库存变化、美国库存馏分油库存变化



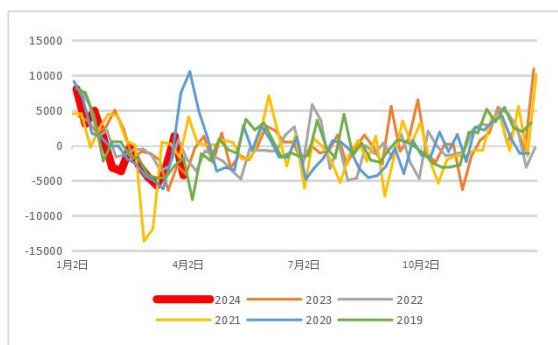
数据来源: iFind

美国库存商业原油库存变化季节性



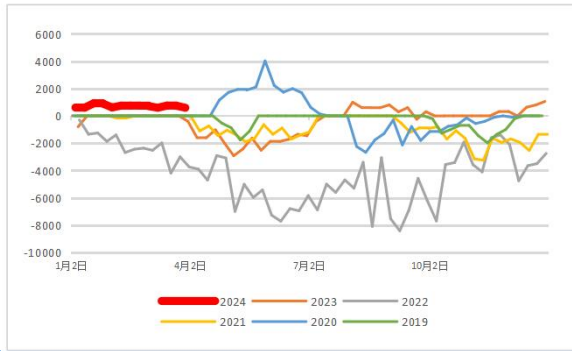
数据来源: iFind

美国库存汽油库存变化季节性



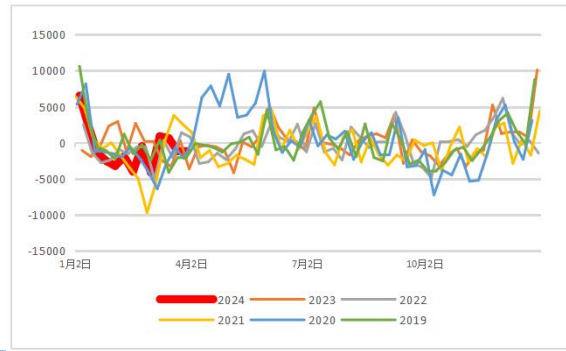
数据来源: iFind

美国库存原油SPR库存变化季节性



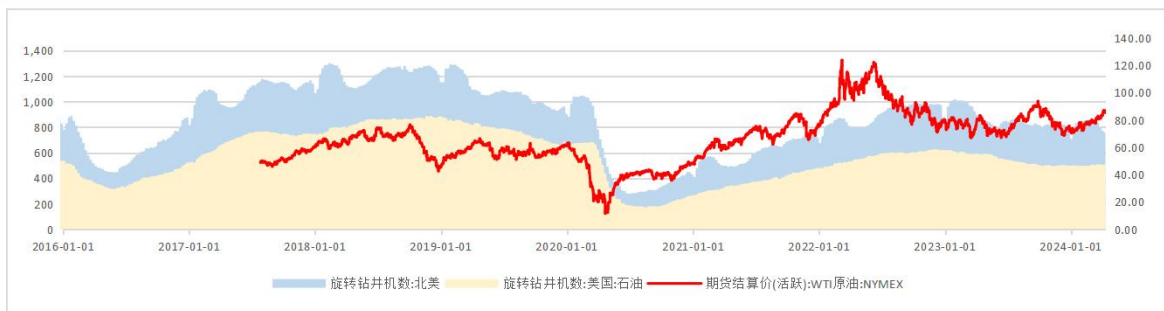
数据来源: iFind

美国库存馏分油库存变化季节性



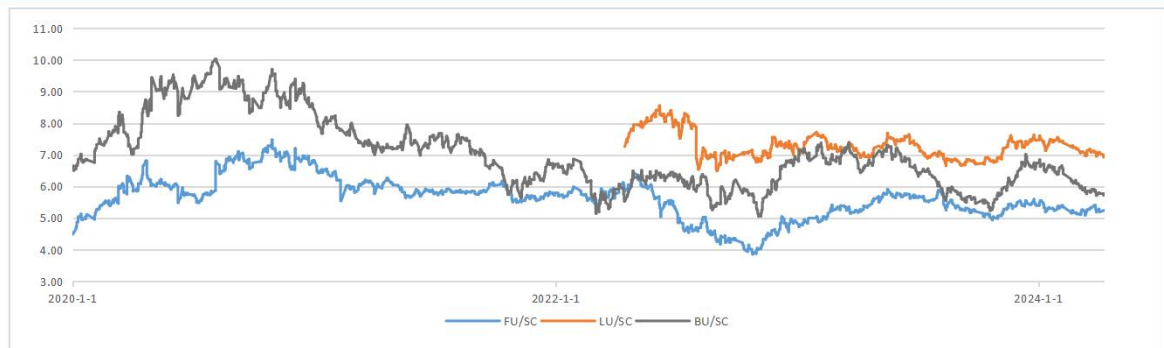
数据来源: iFind

石油钻机



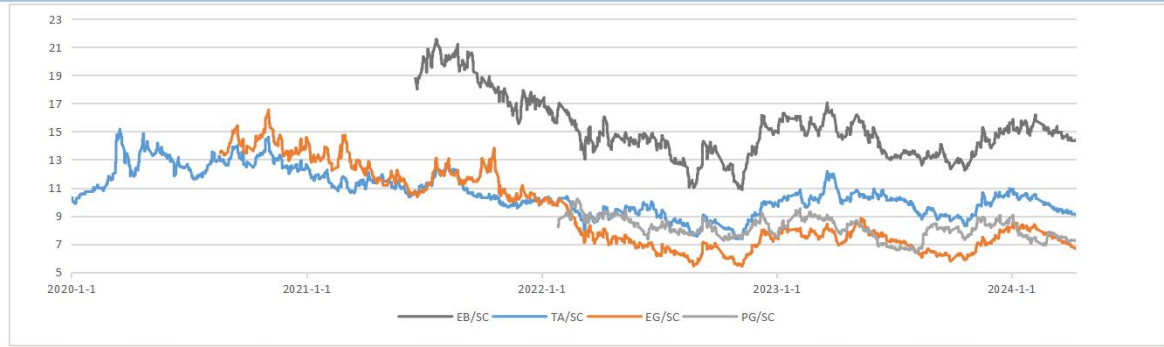
数据来源: iFind

Sc下游比价一



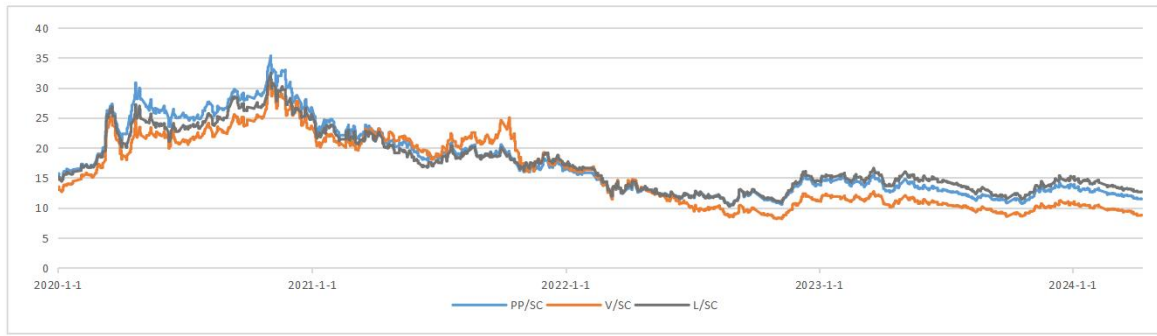
数据来源: iFind

Sc下游比价二



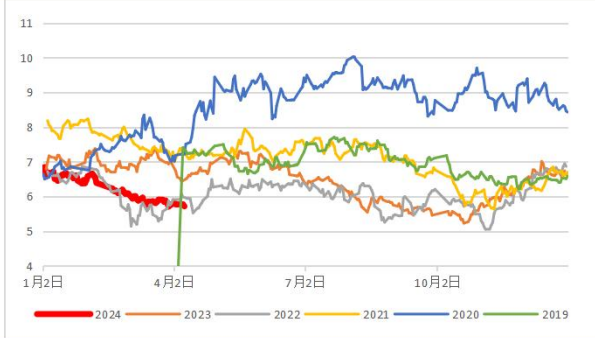
数据来源: iFind

Sc下游比价三



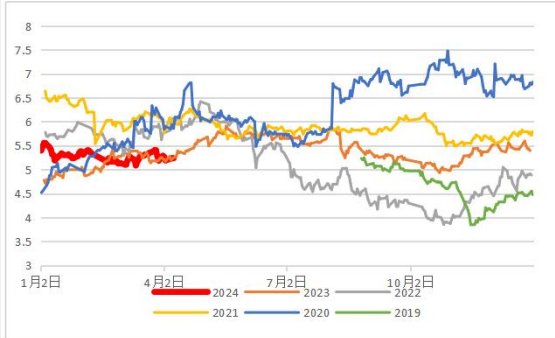
数据来源: iFind

BU/SC季节性



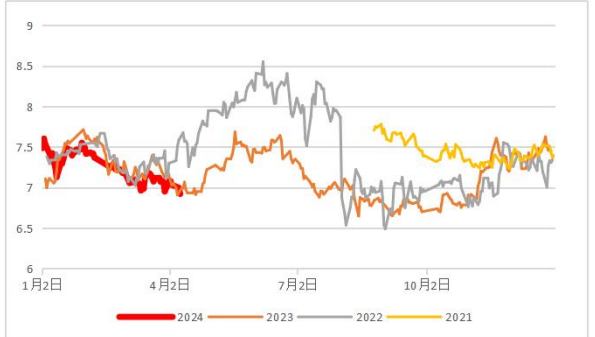
数据来源: iFind

FU/SC季节性



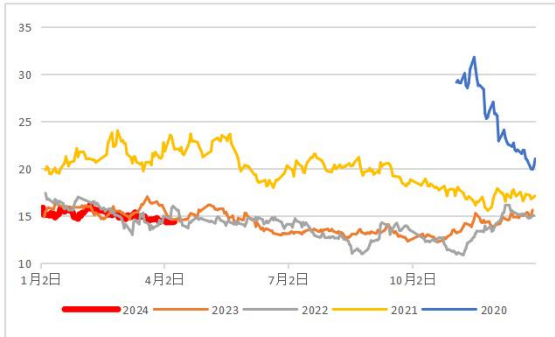
数据来源: iFind

LU/SC季节性



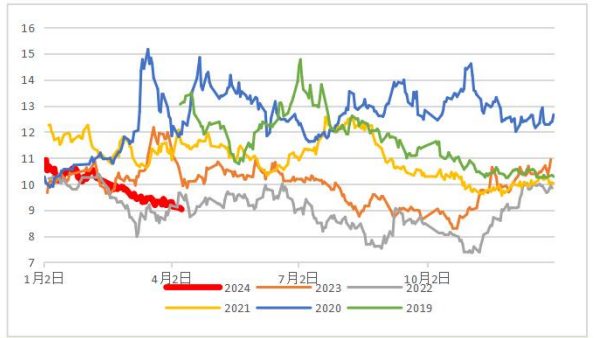
数据来源: iFind

EB/SC季节性



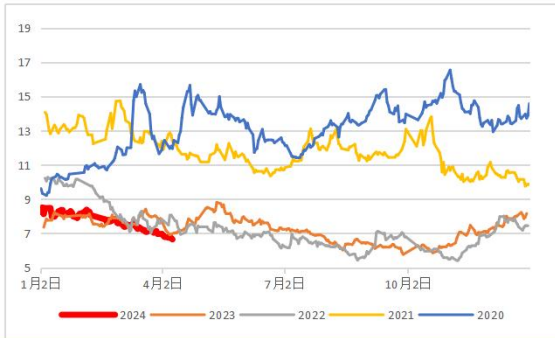
数据来源: iFind

TA/SC季节性



数据来源: iFind

EG/SC季节性



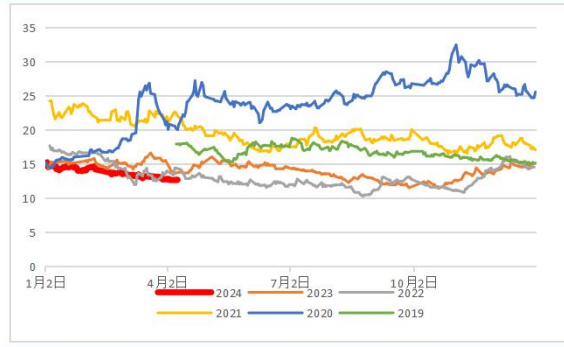
数据来源: iFind

PG/SC季节性



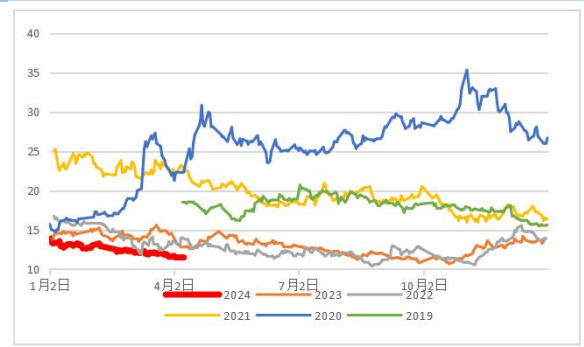
数据来源: iFind

L/SC季节性



数据来源: iFind

PP/SC季节性



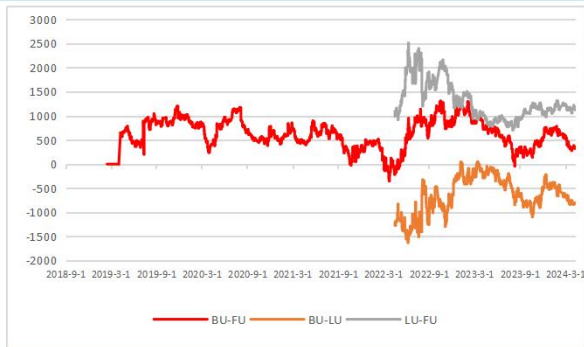
数据来源: iFind

V/SC季节性



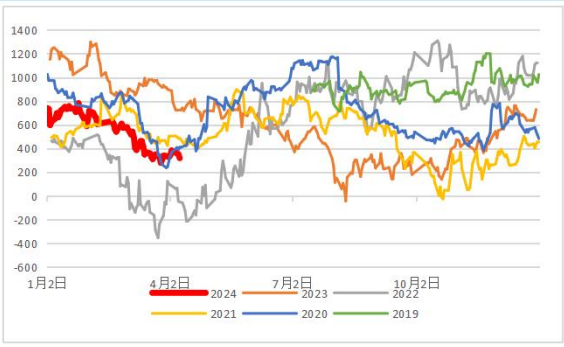
数据来源: iFind

Bu有关价差



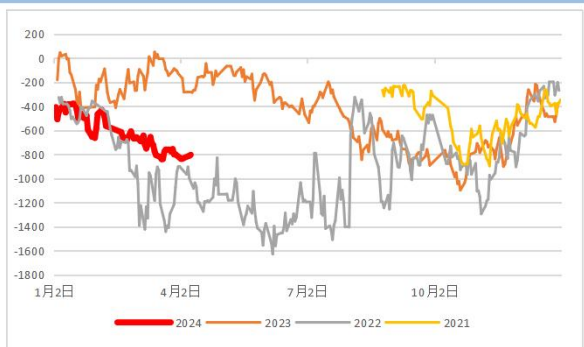
数据来源: iFind

BU-FU季节性



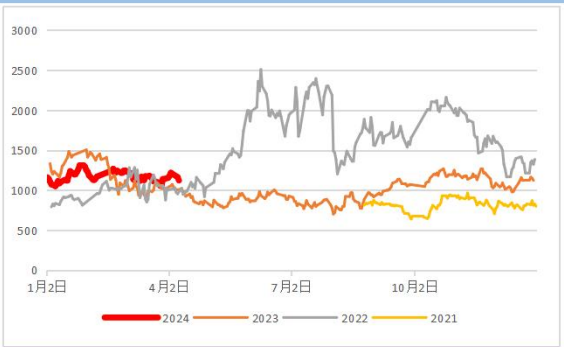
数据来源: iFind

BU-LU季节性



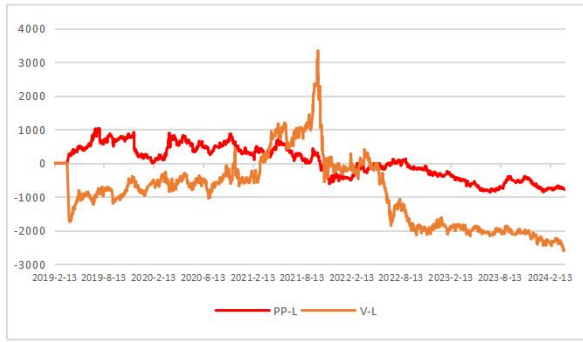
数据来源: iFind

LU-FU季节性



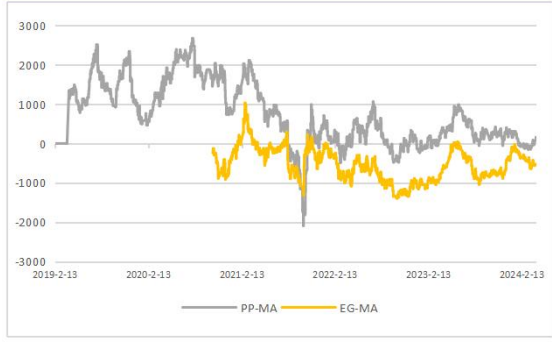
数据来源: iFind

L有关价差



数据来源: iFind

Ma有关价差



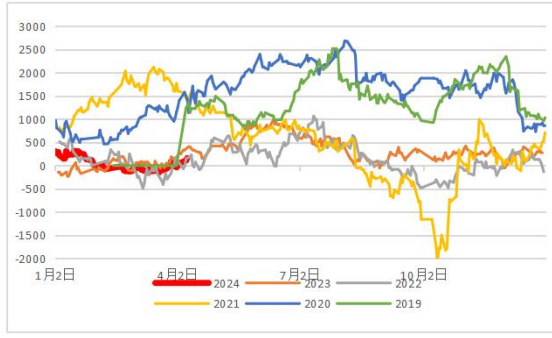
数据来源: iFind

PP-L季节性



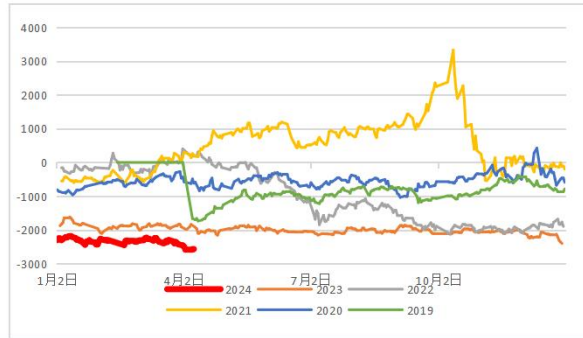
数据来源: iFind

PP-MA季节性



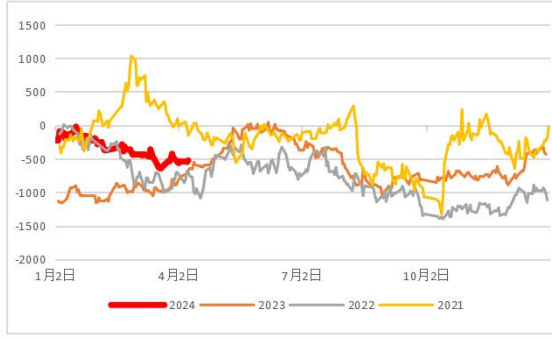
数据来源: iFind

V-L季节性



数据来源: iFind

EG-MA季节性



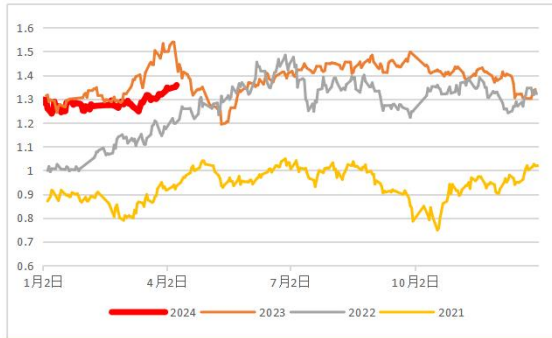
数据来源: iFind

TA/EG



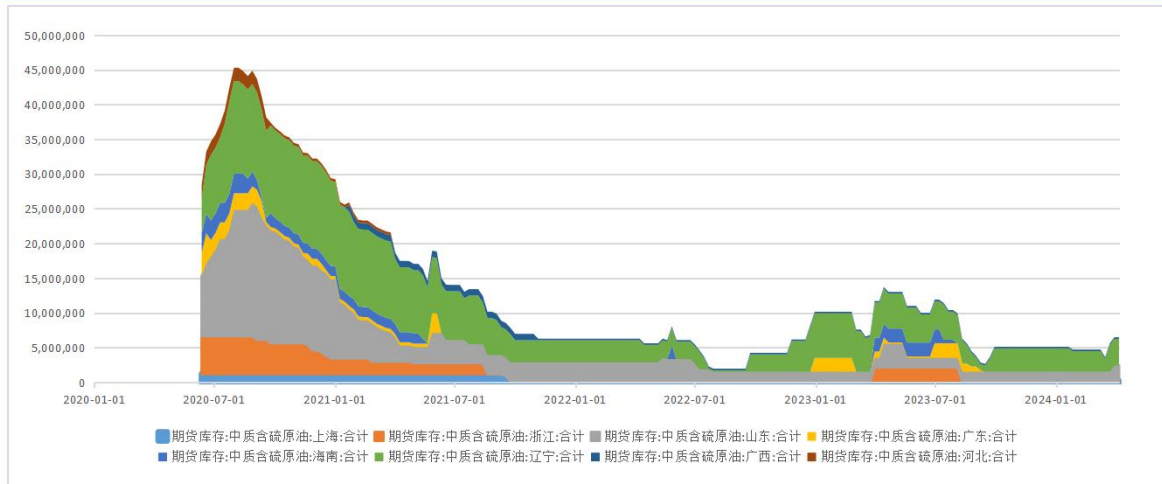
数据来源: iFind

TA/EG季节性



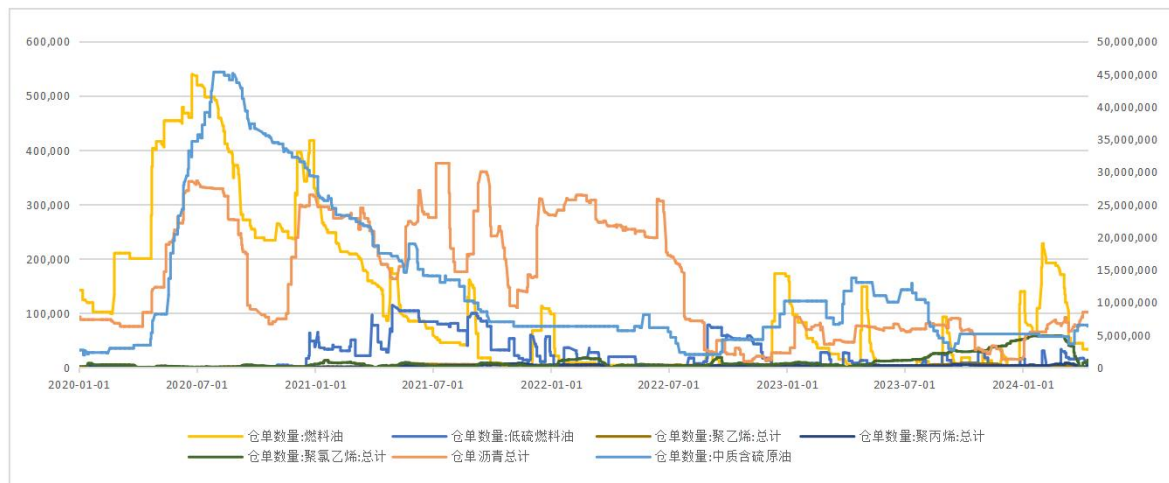
数据来源: iFind

Sc仓单按地区



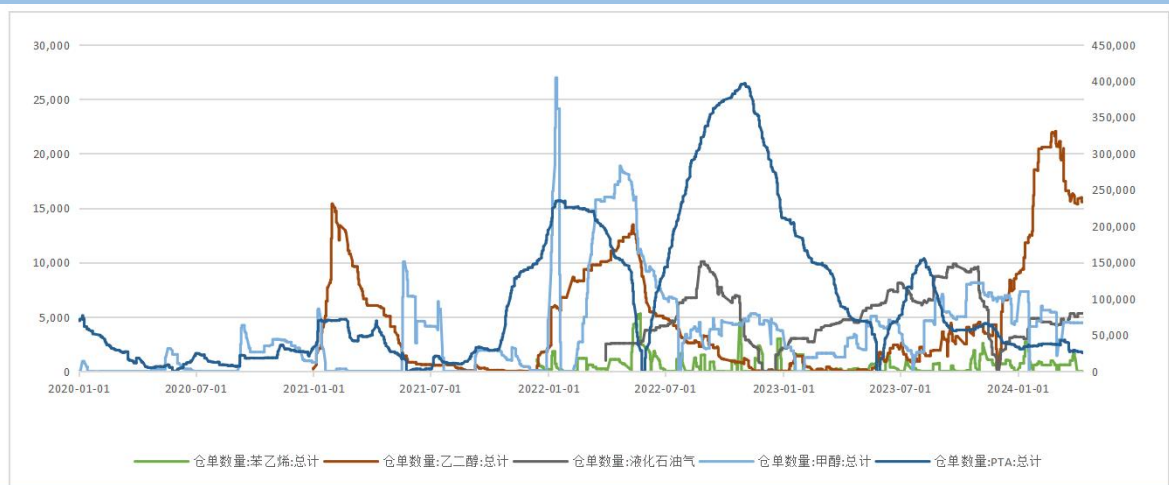
数据来源: iFind

Sc相关品种仓单1



数据来源: iFind

Sc相关品种仓单2



数据来源: iFind

免责声明

本报告由山金期货研究部制作，未获得山金期货有限公司的书面授权，任何人和单位不得对本报告进行任何形式的修改、发布和复制。本报告基于本公司期货研究人员采用可信的公开资料和实地调研资料，但本公司对这些信息的准确性和完整性不作任何保证，且本报告中的资料、建议、预测均反映报告初次发布时的判断，可能会随时调整，报告中的信息或所表达的意见不构成投资、法律、会计或税务的最终操作建议，本公司不就报告中的内容对最终操作建议作任何担保。在山金期货有限公司及其研究人员知情的范围内，山金期货有限公司及其期货研究人员以及财产上的利害关系人与所评价或推荐的产品不存在任何利害关系，同时提醒期货投资者，期市有风险，入市须谨慎，了解市场风险，投资量力而行。