

【冠通研究】

需求有转弱预期，短期高位震荡思路对待

制作日期：2024年5月16日

【策略分析】

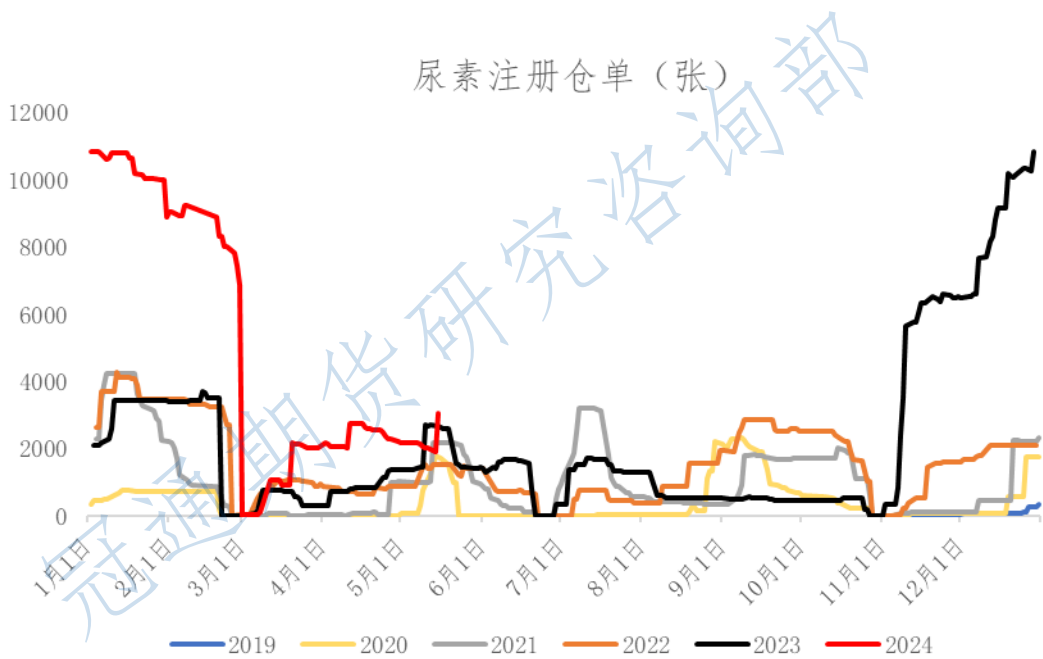
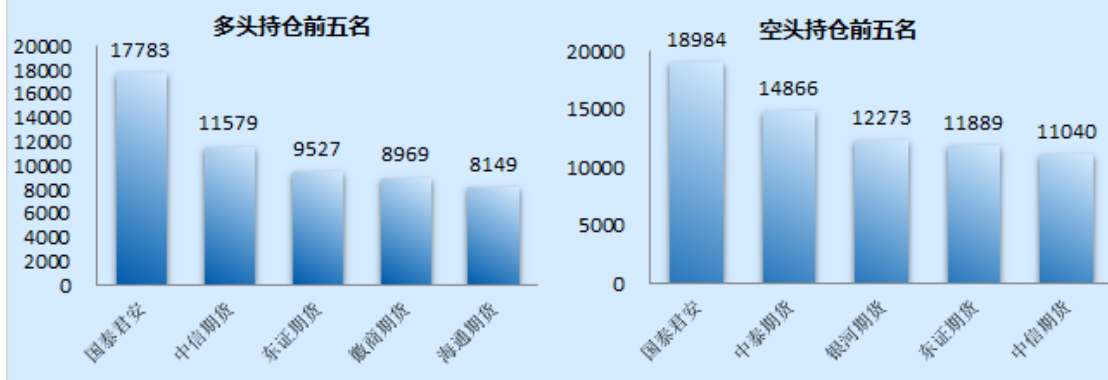
期货盘面上，今日尿素高开低走，收盘价格重心下移。今日现货报价稳中上扬、涨势放缓，高价成交不活跃，后续随着待发订单的消耗，高价或逐渐松动。供应端，本周产量明显回落，下周检修和复产并存，日产基本上见底，但下周日产仍难有明显修复。需求端，复合肥开工率连续四周回升后有所下滑，高氮复合肥生产进入后期，预计开工逐渐回落；水稻、玉米备肥适当跟进，追高情绪不足。总体上，我们认为短期供应收紧以及库存偏低仍对盘面形成支撑，但是高氮复合肥生产已经有转弱迹象、现货跟进热情消退，盘面向上驱动逐渐转弱，建议高位震荡思路对待；伴随着5月下旬装置逐渐复产以及复合肥开工下降，尿素价格预计逐渐承压。2409 下方关注 2080-2100 元/吨附近支撑，有效下破后偏空操作。

【期现行情】

期货方面：尿素主力 2409 合约 2145 元/吨高开后下跌，收于 2115 元/吨，收成一根下影线较长的大实体阴线，跌幅 0.56%，日成交环比放量，持仓量 236375 手（-1087 手）。前二十名主力持仓席位来看，多减空增，多头主力减仓相对更加积极；其中，海通期货净多单减少 803 手、广发期货净多单增加 493 手、徽商期货净多单增加 692 手、中泰期货净空单增加 1030 手、一德期货净空单增加 614 手、瑞达期货空单增加 1277 手、东证期货净空单增加 1973 手。

2024年5月16日，尿素仓单数量3034张，环比上个交易日持平。

尿素主力合约持仓-冠通期货

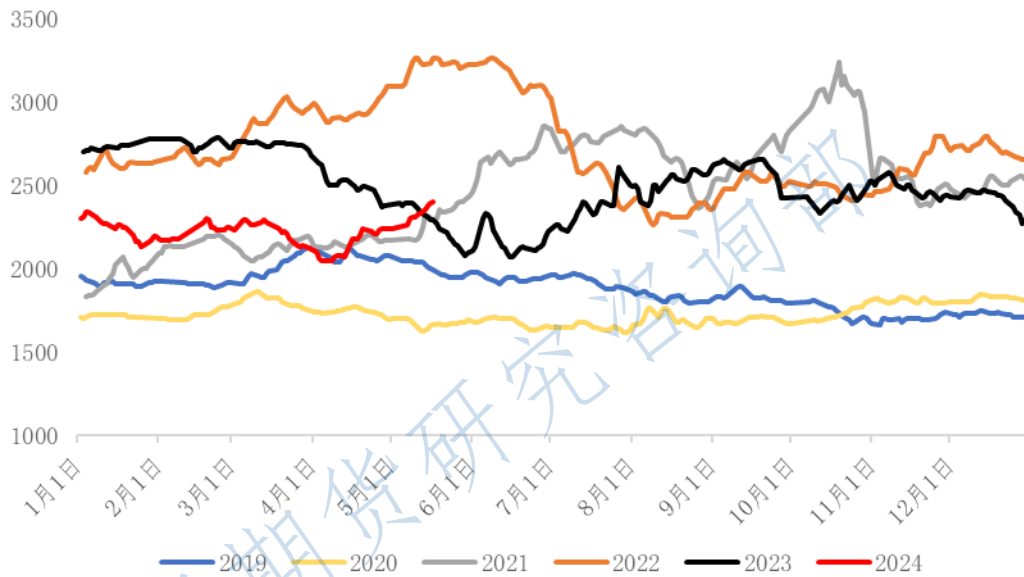


数据来源: Wind、冠通研究咨询部

现货方面: 今日工厂报价稳中上扬; 山东、河北及河南尿素主流出厂价格范围在 2320-2370 元/吨, 高端价位成交有限。

投资有风险, 入市需谨慎。
本公司具备期货交易咨询业务资格, 请务必阅读最后一页免责声明。

山东尿素市场主流价：小颗粒（元/吨）

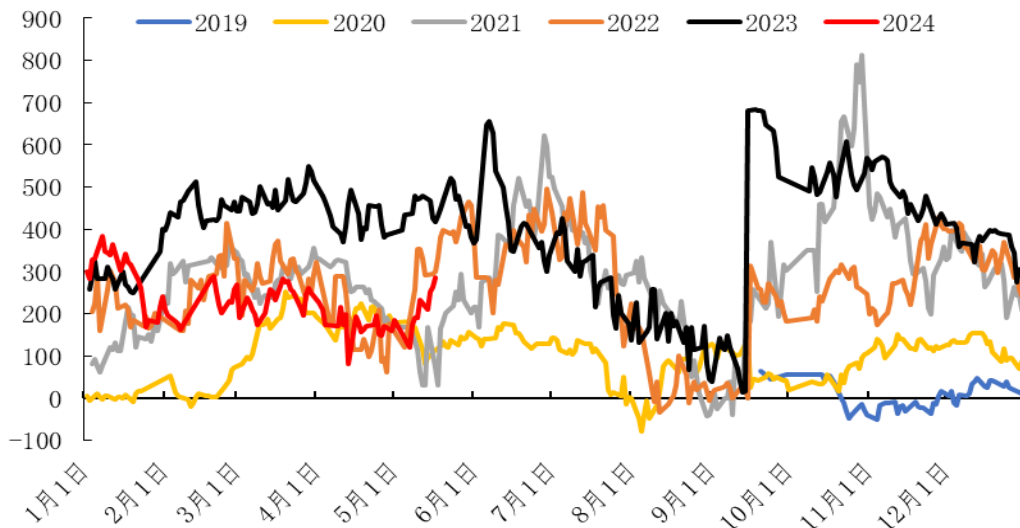


数据来源：Wind、冠通研究咨询部

【基本面跟踪】

基差方面：今日期货盘面价格重心延续小幅下移，现货价格稳中上扬；以山东地区为基准，尿素基差延续走强，尿素9月合约基差285元/吨(+21元/吨)。目前基差处于年初以来中等水平，处于震荡走强阶段。

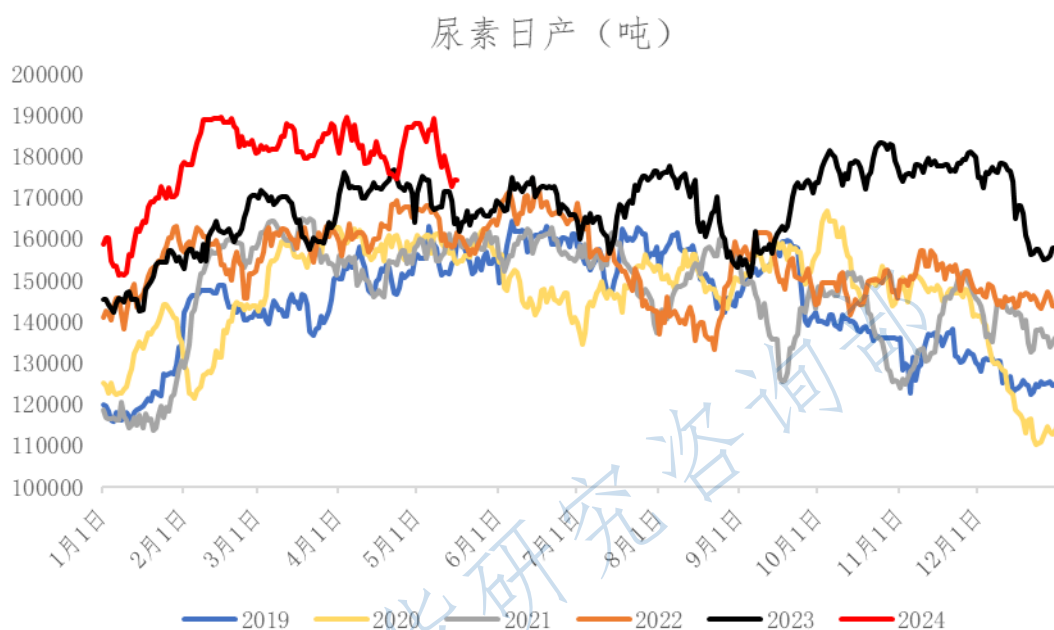
09合约山东地区基差（元/吨）



数据来源：Wind、冠通研究咨询部

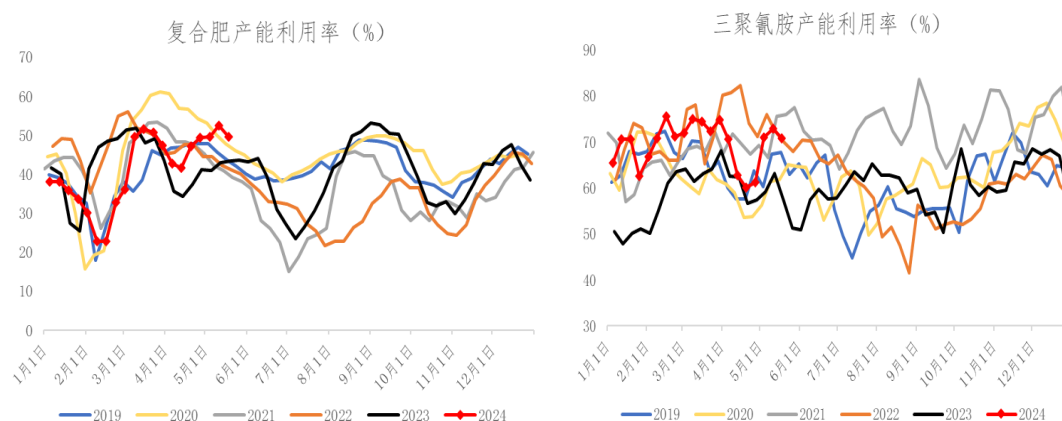
投资有风险，入市需谨慎。
本公司具备期货交易咨询业务资格，请务必阅读最后一页免责声明。

供应数据：5月16日国内尿素日产大约17.46万吨左右，工厂开工率大约72.98%，同比偏高1.08万吨。



数据来源：隆众、冠通研究咨询部

下游数据：据隆众资讯，5月10日-5月16日，复合肥产能利用率49.60%，较上周下降2.88个百分点，同比偏高6.12个百分点。中国三聚氰胺产能利用率为70.81%，较上周减少2.09个百分点，同比偏高13.14个百分点。



数据来源：隆众、冠通研究咨询部

投资有风险，入市需谨慎。
本公司具备期货交易咨询业务资格，请务必阅读最后一页免责声明。

冠通期货 研究咨询部 王静

执业资格证书编号：F0235424/ Z0000771

冠通期货 研究咨询部 张娜

执业资格证书编号：F03104186

本报告发布机构

—冠通期货股份有限公司（已获中国证监会许可的期货交易咨询业务资格）

免责声明：

本报告中的信息均来源于公开资料，我公司对这些信息的准确性和完整性不作任何保证。报告中的内容和意见仅供参考，并不构成对所述品种买卖的出价或征价。我公司及其雇员对使用本报告及其内容所引发的任何直接或间接损失概不负责。本报告仅向特定客户传送，版权归冠通期货所有。未经我公司书面许可，任何机构和个人均不得以任何形式翻版、复制、引用或转载。