



山金期货有限公司  
SHANDONG GOLD FUTURES CO.,LTD.

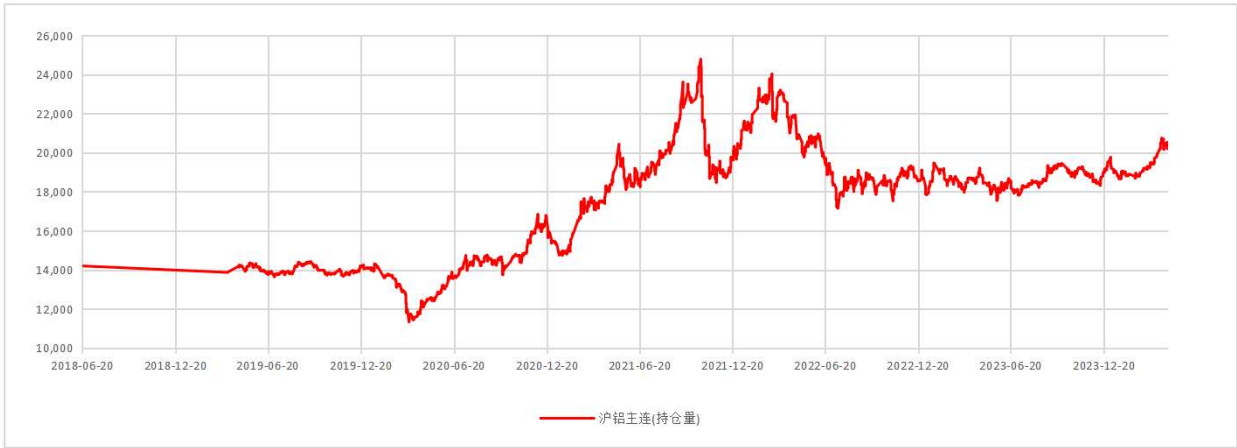
## 电解铝每日市场观察

联系人: 曹有明  
从业资格证号: F3038998  
投资咨询号: Z0013162  
邮箱: caoyoumin@sd-gold.com

2024年4月23日

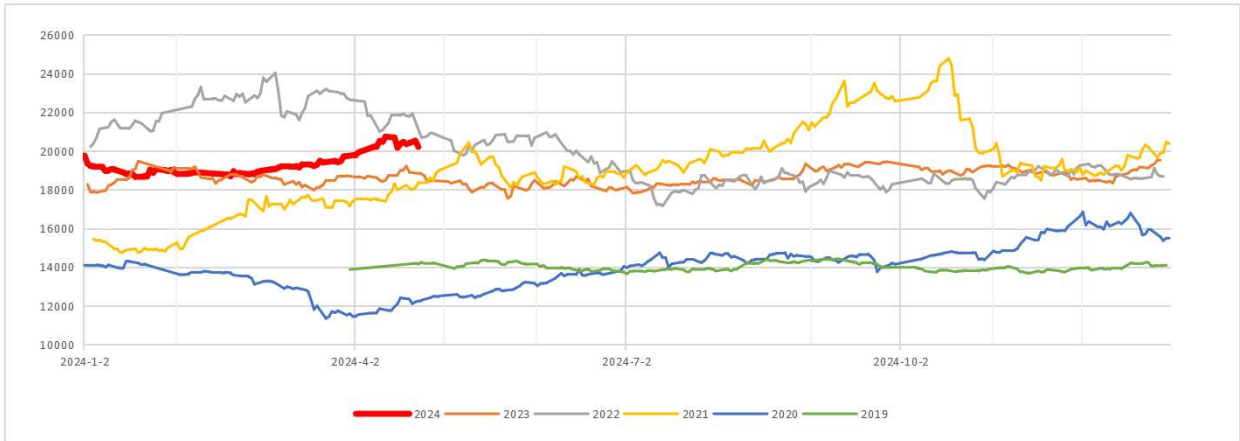
数据类别	指标	单位	4月23日	4月22日	4月16日	较上日		较上周	
						绝对值	百分比	绝对值	百分比
铝期货	Al主力	元/吨	20200.00	20520.00	20165.00	-320.00	-1.56%	35.00	0.17%
	Al_C1-C2	元/吨	0.00	-25.00	-15.00	25.00	100.00%	15.00	100.00%
	Al_C1-C6	元/吨	55.00	20.00	50.00	35.00	175.00%	5.00	10.00%
	Al_C1-C12	元/吨	275.00	110.00	145.00	165.00	150.00%	130.00	89.66%
	Al_C2-C6	元/吨	55.00	45.00	65.00	10.00	22.22%	-10.00	-15.38%
	Al_C2-C12	元/吨	275.00	135.00	160.00	140.00	103.70%	115.00	71.88%
铝现货 (长江有色)	铝_长江有色_无锡	元/吨	20260.00	20680.00	20250.00	-420.00	-2.03%	10.00	0.05%
	铝_长江有色_重庆	元/吨	20320.00	20740.00	20310.00	-420.00	-2.03%	10.00	0.05%
	铝_长江有色_上海	元/吨	20260.00	20680.00	20250.00	-420.00	-2.03%	10.00	0.05%
	铝_长江有色_沈阳	元/吨	20290.00	20710.00	20280.00	-420.00	-2.03%	10.00	0.05%
	铝_长江有色_广州	元/吨	20230.00	20660.00	20230.00	-430.00	-2.08%	0	0
	铝_长江有色_佛山	元/吨	20220.00	20650.00	20240.00	-430.00	-2.08%	-20.00	-0.10%
铝_长江有色_均价	元/吨	20265.00	20685.00	20255.00	-420.00	-2.03%	10.00	0.05%	
铝现货 (上海有色)	铝_上海有色_无锡	元/吨	20270.00	20670.00	20240.00	-400.00	-1.94%	30.00	0.15%
	铝_上海有色_重庆	元/吨	20240.00	20640.00	20260.00	-400.00	-1.94%	-20.00	-0.10%
	铝_上海有色_沈阳	元/吨	20240.00	20610.00	20210.00	-370.00	-1.80%	30.00	0.15%
	铝_上海有色_杭州	元/吨	20270.00	20670.00	20260.00	-400.00	-1.94%	10.00	0.05%
	铝_上海有色_天津	元/吨	20270.00	20670.00	20310.00	-400.00	-1.94%	-40.00	-0.20%
铝基差 (长江有色)	长江有色_无锡_基差	元/吨	60.00	160.00	85.00	-100.00	-62.50%	-25.00	-29.41%
	长江有色_重庆_基差	元/吨	120.00	220.00	145.00	-100.00	-45.45%	-25.00	-17.24%
	长江有色_沈阳_基差	元/吨	90.00	190.00	115.00	-100.00	-52.63%	-25.00	-21.74%
	长江有色_广州_基差	元/吨	30.00	140.00	65.00	-110.00	-78.57%	-35.00	-53.85%
	长江有色_佛山_基差	元/吨	20.00	130.00	75.00	-110.00	-84.62%	-55.00	-73.33%
	长江有色_上海_基差	元/吨	60.00	160.00	85.00	-100.00	-62.50%	-25.00	-29.41%
长江有色_均价_基差	元/吨	65.00	165.00	90.00	-100.00	-60.61%	-25.00	-27.78%	
铝基差 (上海有色)	铝_上海有色_无锡基差	元/吨	70.00	150.00	95.00	-80.00	-53.33%	-25.00	-26.32%
	铝_上海有色_重庆基差	元/吨	20.00	130.00	75.00	-110.00	-84.62%	-55.00	-73.33%
	铝_上海有色_沈阳基差	元/吨	40.00	120.00	95.00	-80.00	-66.67%	-55.00	-57.89%
	铝_上海有色_杭州基差	元/吨	40.00	90.00	45.00	-50.00	-55.56%	-5.00	-11.11%
	铝_上海有色_天津基差	元/吨	70.00	150.00	145.00	-80.00	-53.33%	-75.00	-51.72%
原料占比	电解铝利润(不含税费)	元/吨	4474.66	4894.66	4478.10	-420.00	-8.58%	-3.44	-0.08%
	氧化铝/电解铝	-	31.21%	31.40%	30.83%	-0.00	-0.59%	0.00	1.25%
	电价/电解铝	-	33.53%	33.73%	33.19%	-0.00	-0.59%	0.00	1.03%
	预焙阳极/电解铝	-	11.67%	11.74%	11.55%	-0.00	-0.59%	0.00	1.03%
	冰晶石/电解铝	-	0.14%	0.14%	0.14%	-0.00	-0.59%	0.00	1.03%
	氟化铝/电解铝	-	1.09%	1.09%	1.08%	-0.00	-0.59%	0.00	1.03%
	合计:		77.65%	78.11%	76.79%				
库存	期货仓单总计	吨	132809.00	134182.00	135414.00	-1373.00	-1.02%	-2605.00	-1.92%
	电解铝库存(上海有色)	万吨	83.10	83.10	85.90	0	0	-2.80	-3.26%
	氧化铝库存(港口)	万吨	29.80	29.80	32.20	0	0	-2.40	-7.45%

## AL.SHF\_主力走势



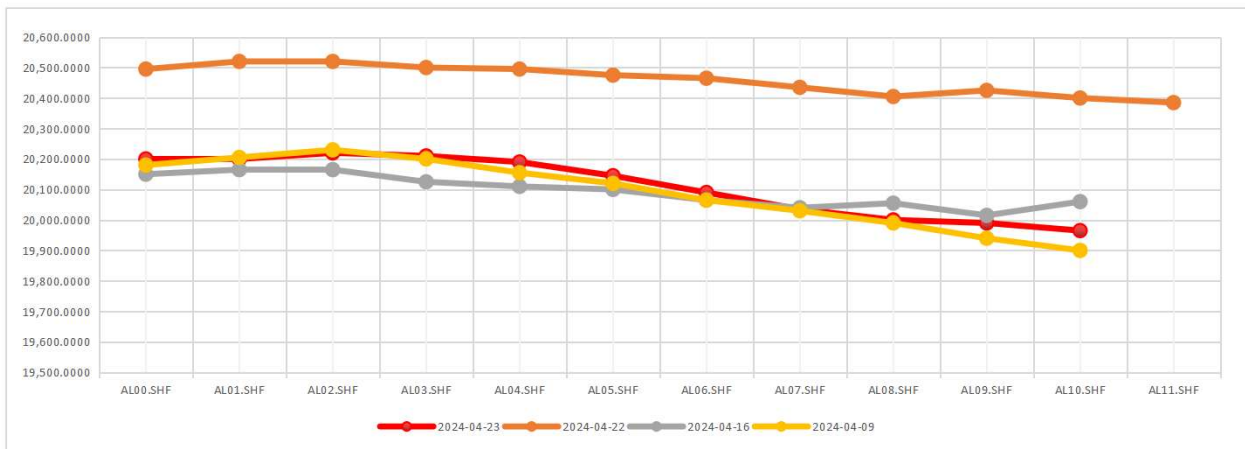
数据来源: iFind

## AL.SHF\_主力走势季节性



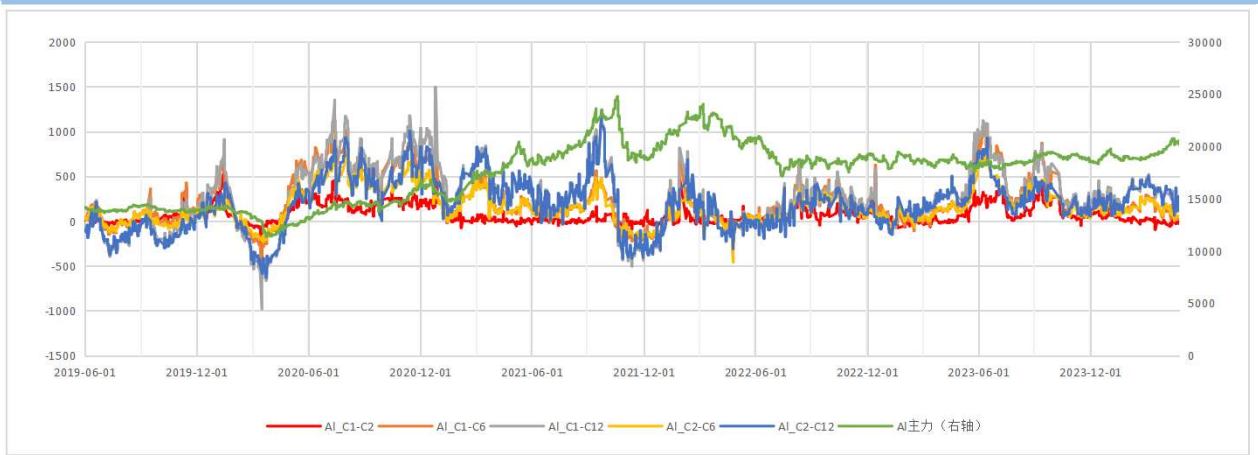
数据来源: iFind

## AL.SHF\_期限结构



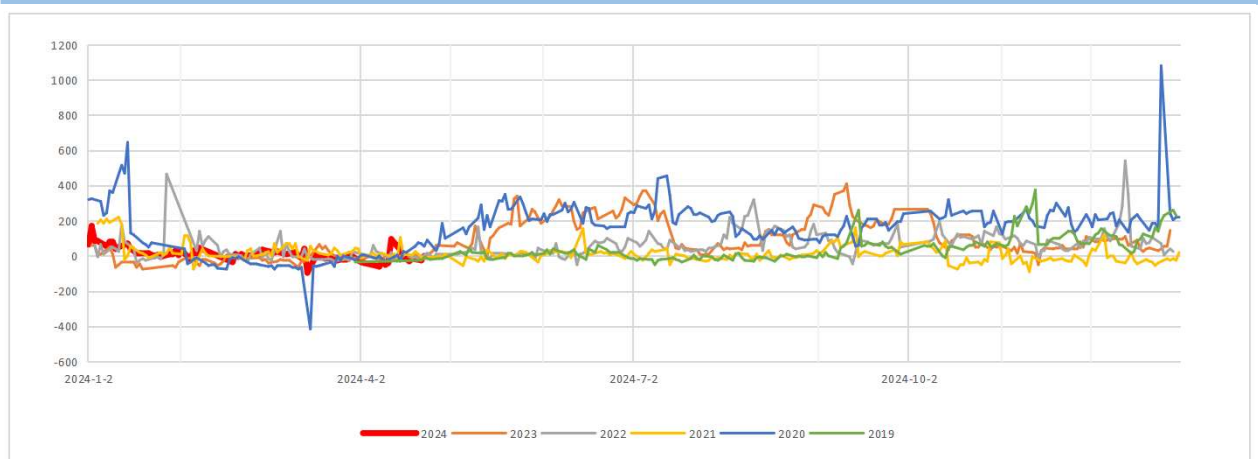
数据来源: iFind

## AL.SHF\_月差



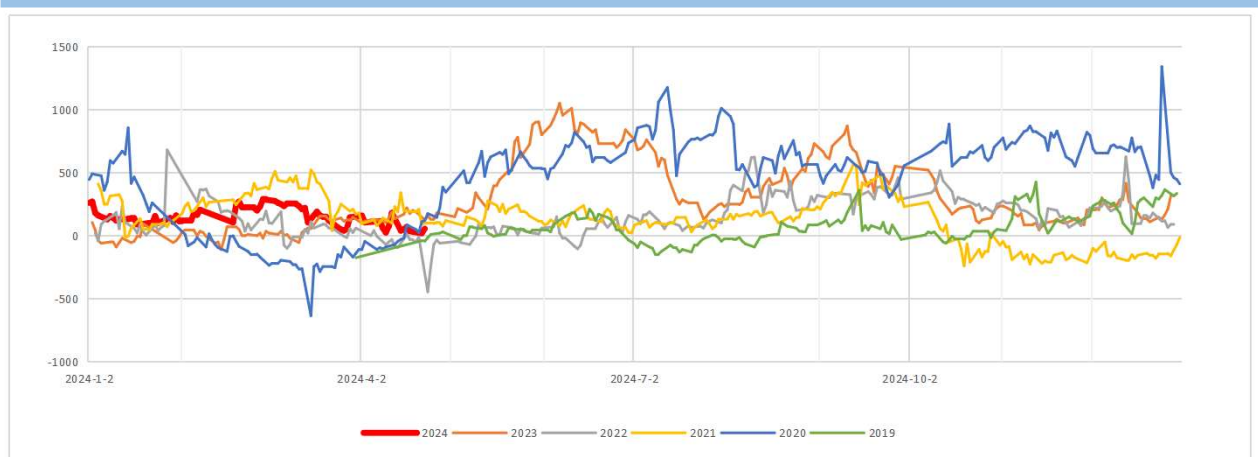
数据来源: iFind

## AL\_C1-C2季节性



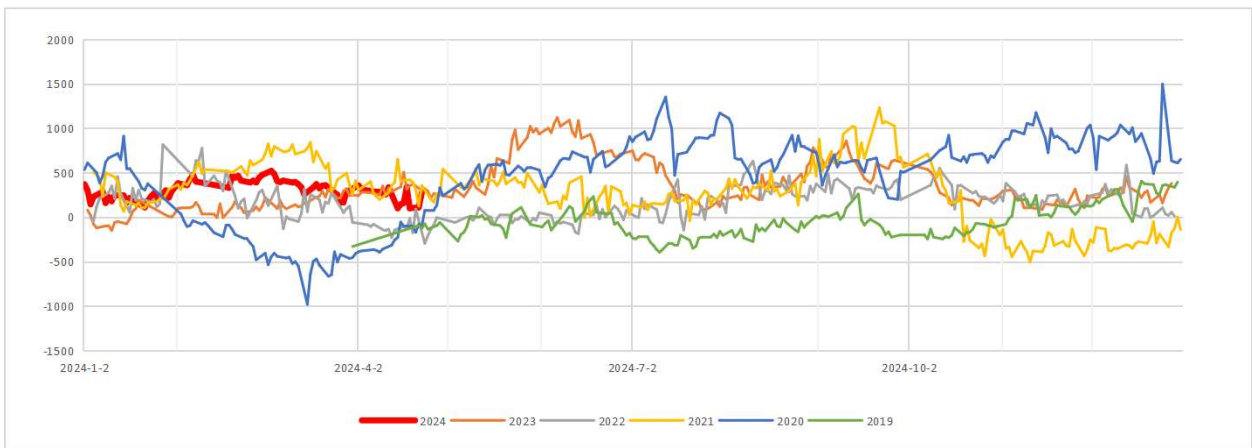
数据来源: iFind

## AL\_C1-C6季节性



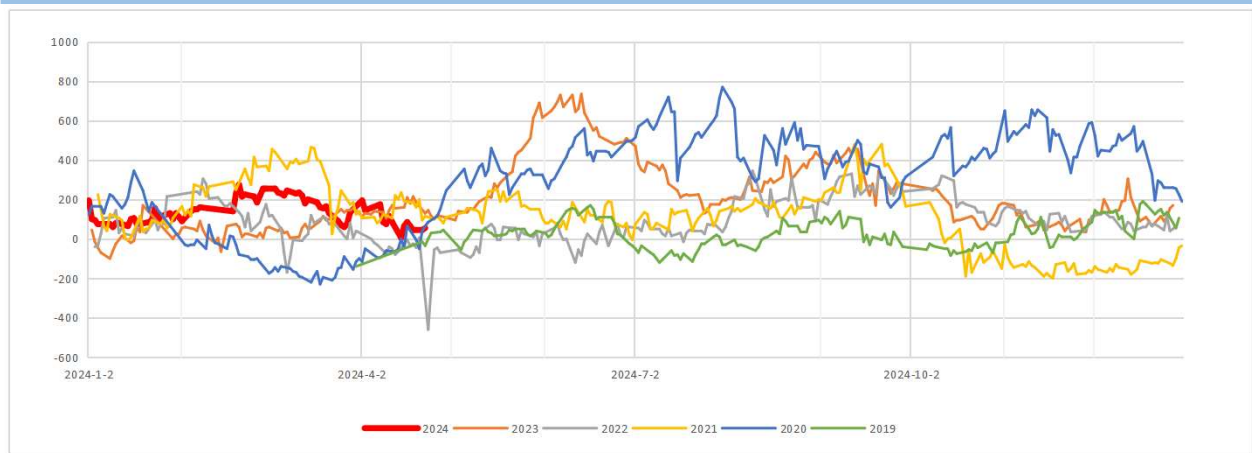
数据来源: iFind

### A1\_C1-C12季节性



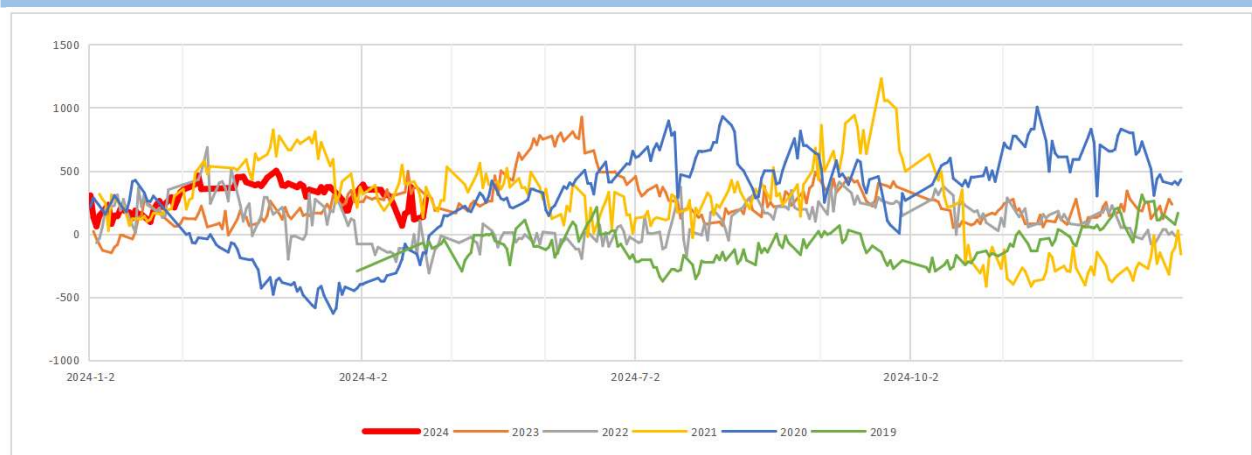
数据来源: iFind

### A1\_C2-C6季节性



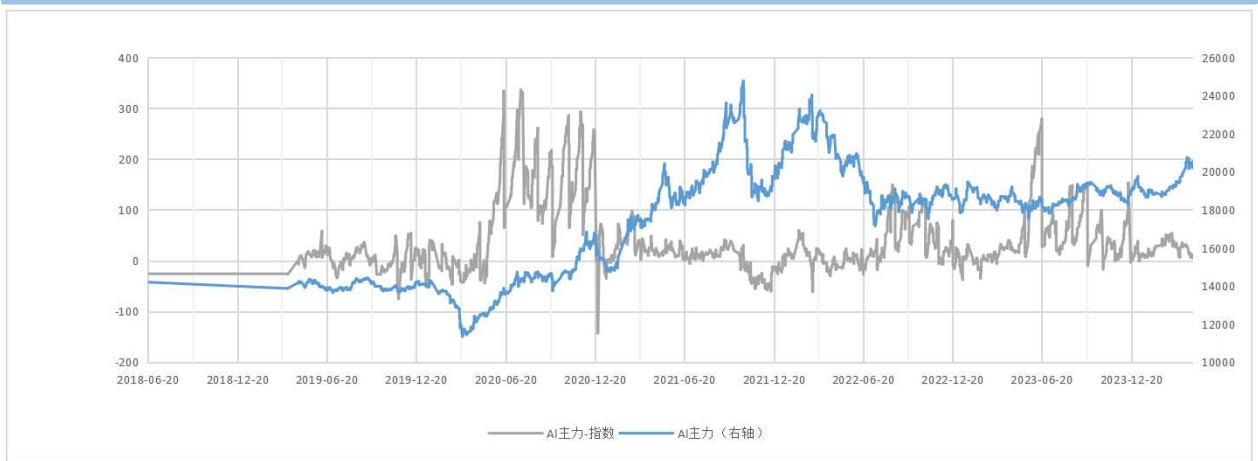
数据来源: iFind

### A1\_C2-C12季节性



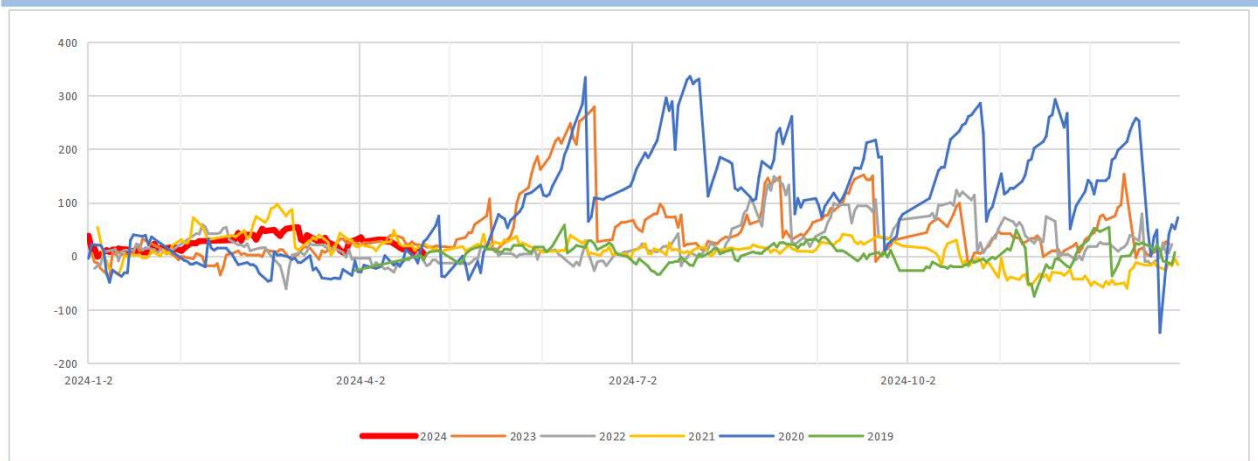
数据来源: iFind

## A1主力-指数



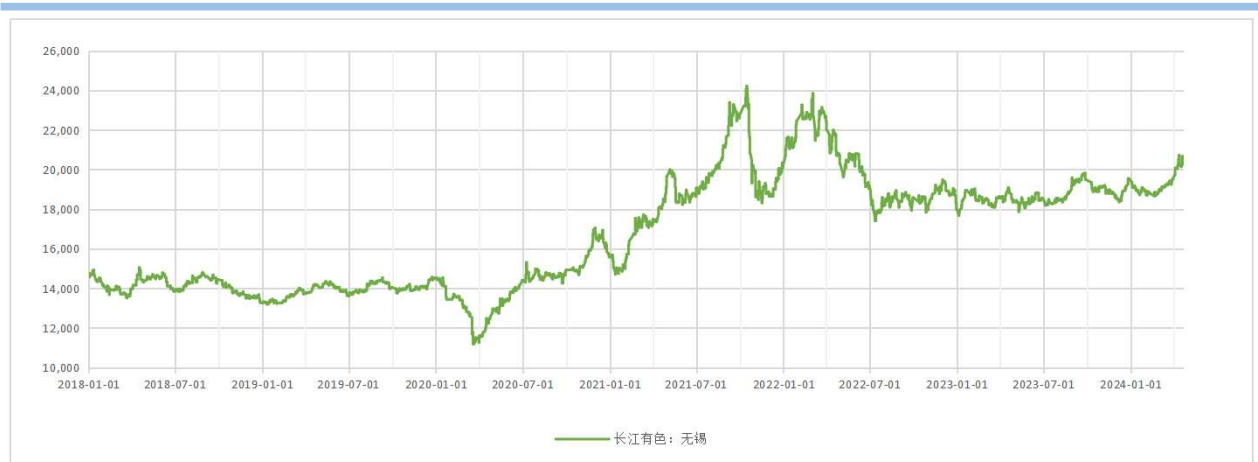
数据来源: iFind

## A1主力-指数季节性



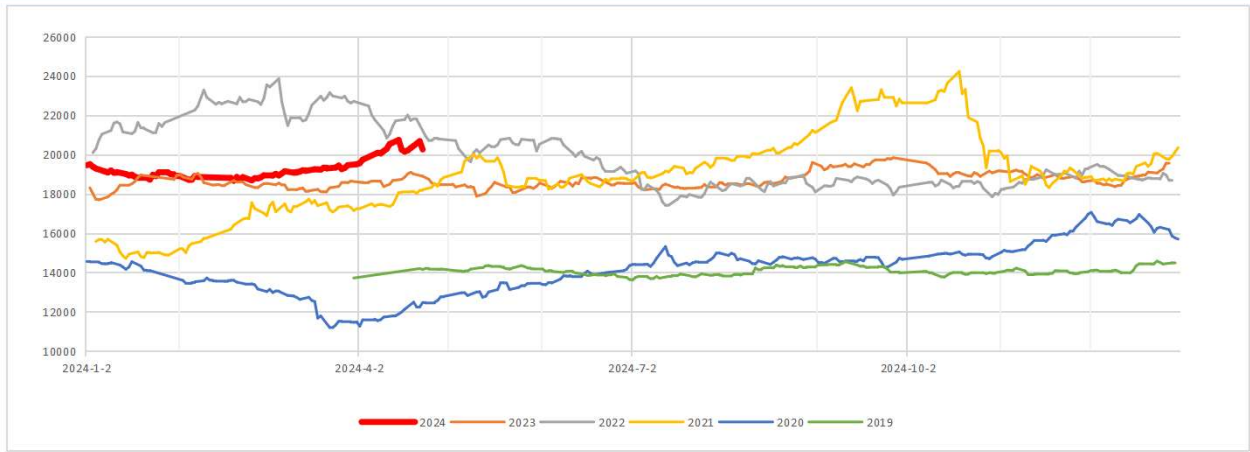
数据来源: iFind

## 铝\_长江有色\_无锡



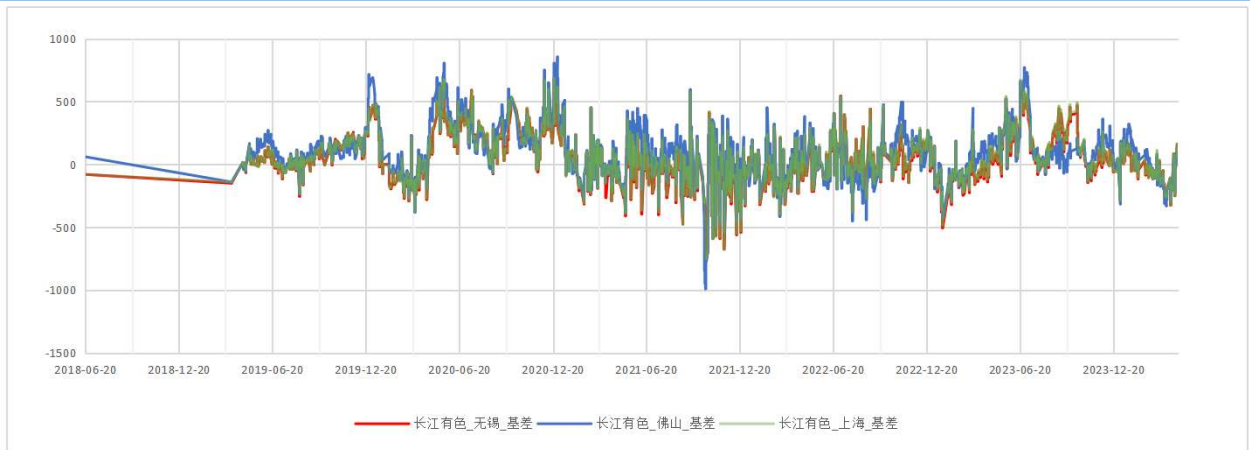
数据来源: iFind

### 铝\_长江有色\_无锡季节性



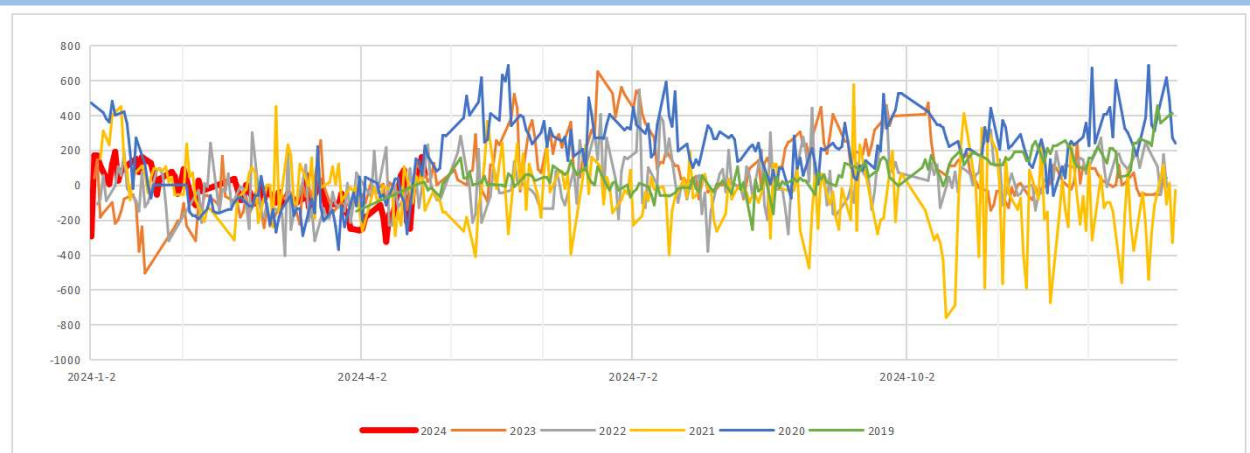
数据来源: iFind

### 基差: 长江有色数据



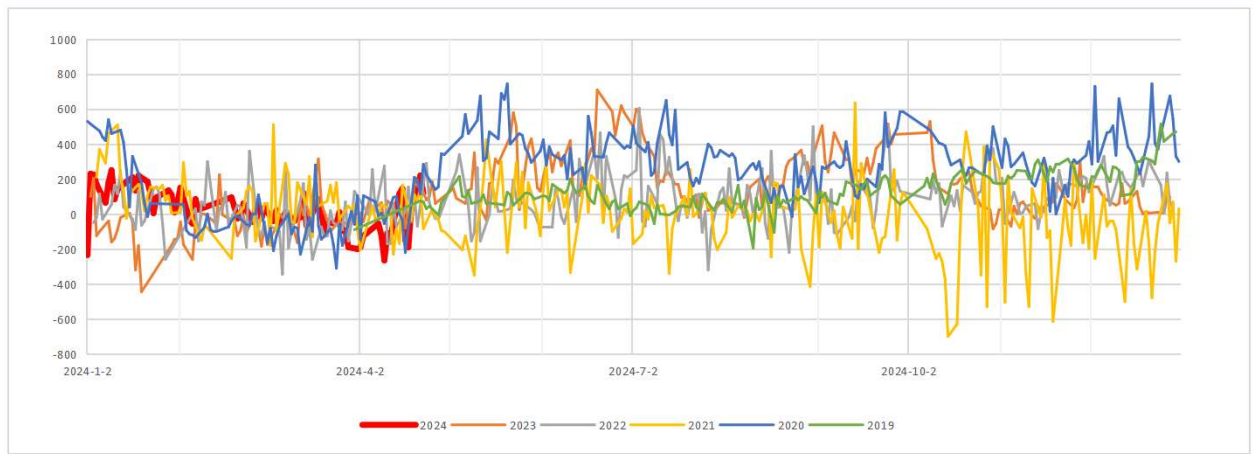
数据来源: iFind

### 长江有色\_无锡\_基差季节性



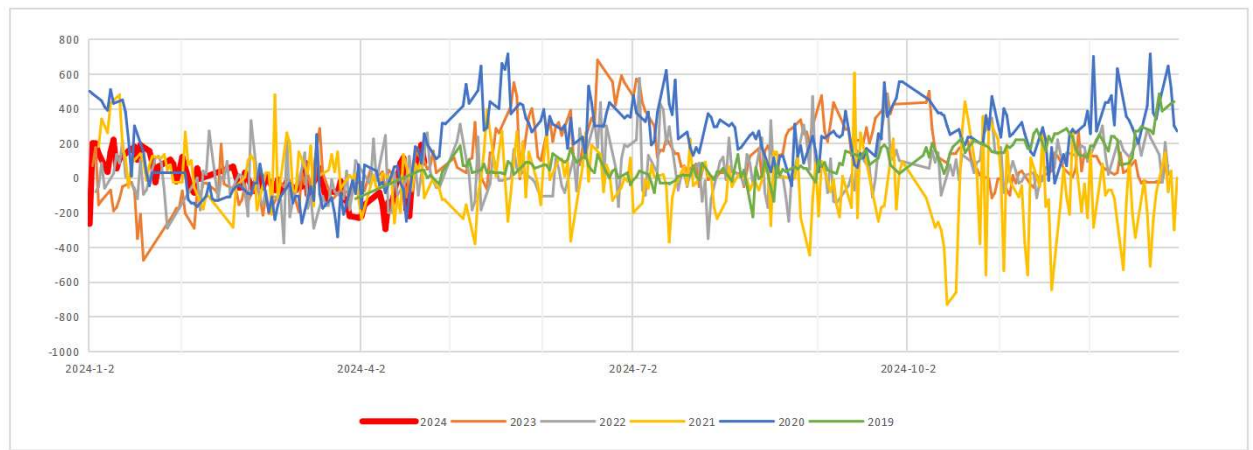
数据来源: iFind

### 长江有色\_重庆\_基差季节性



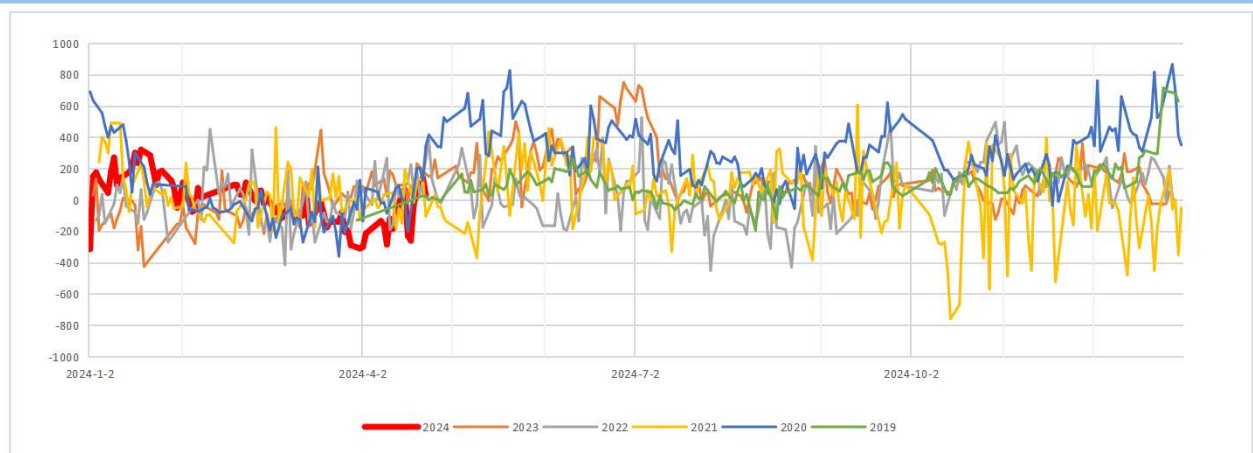
数据来源: iFind

### 长江有色\_沈阳\_基差季节性



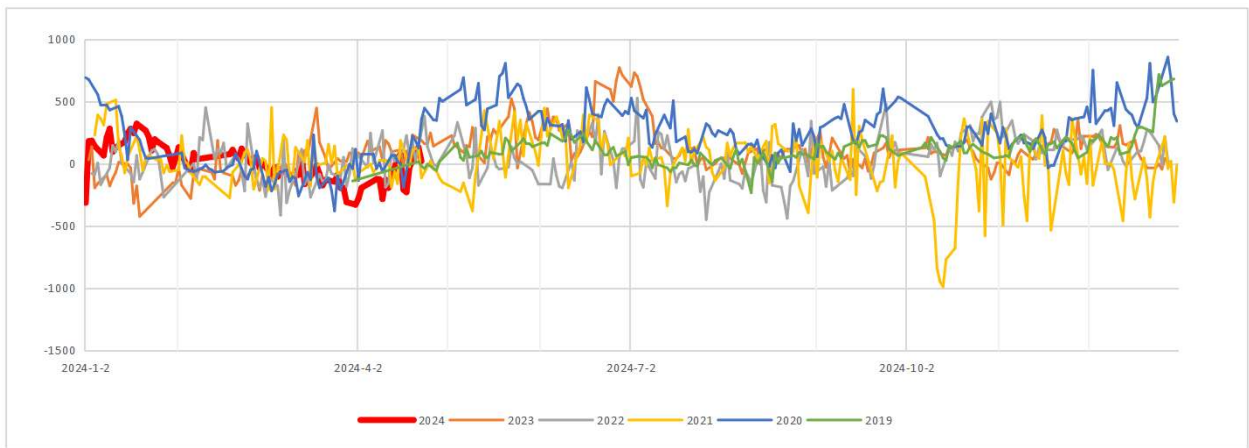
数据来源: iFind

### 长江有色\_广州\_基差季节性



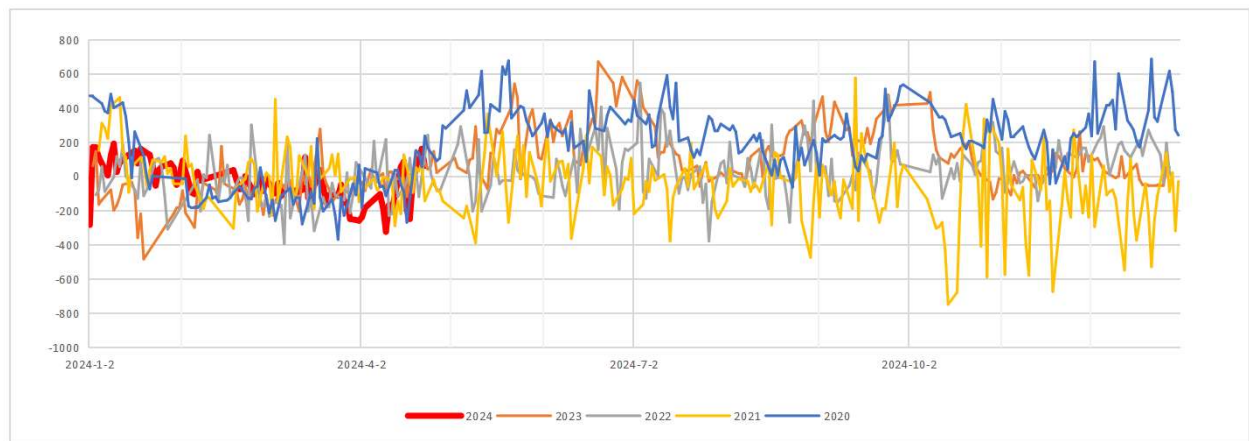
数据来源: iFind

### 长江有色\_佛山\_基差季节性



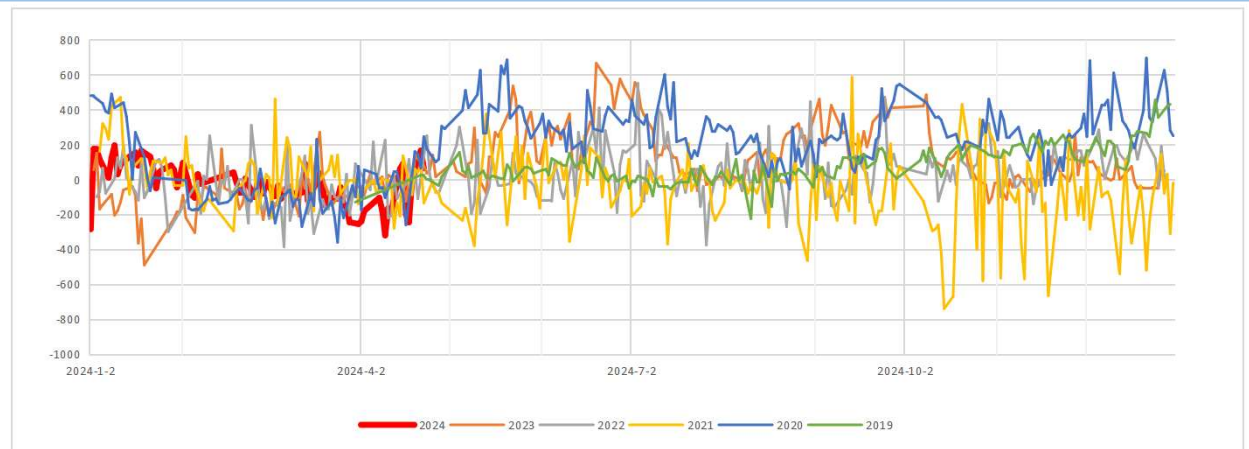
数据来源: iFind

### 长江有色\_上海\_基差季节性



数据来源: iFind

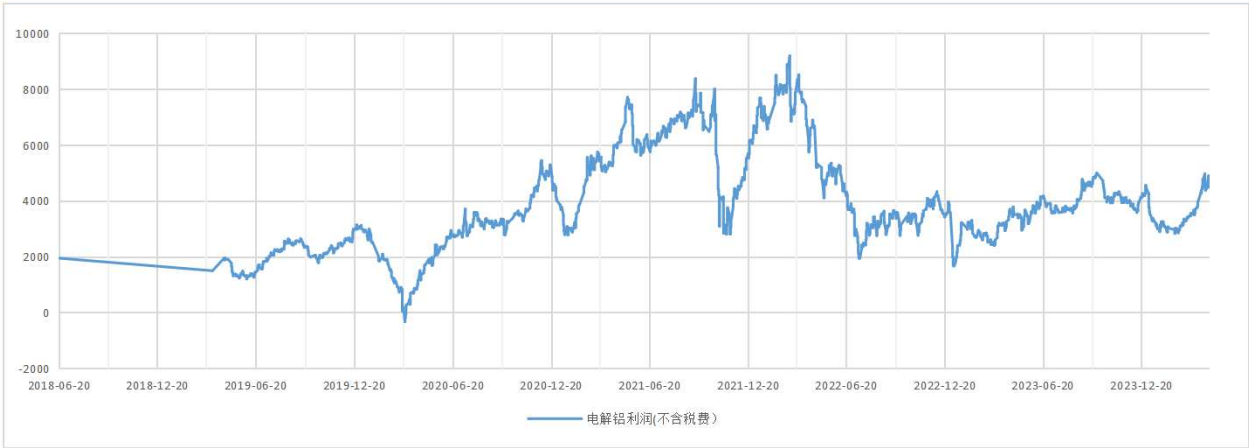
### 长江有色\_均价\_基差季节性



数据来源: iFind

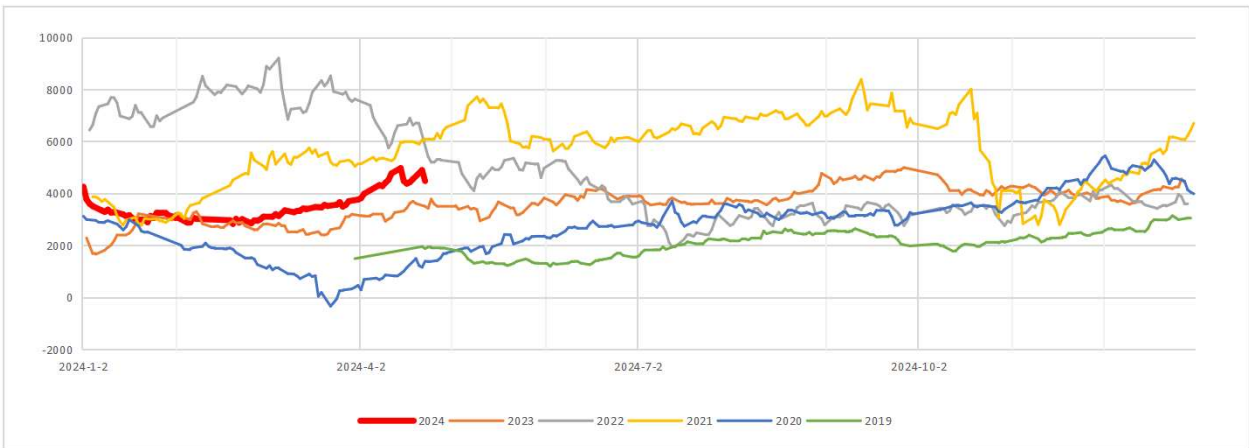


## 电解铝利润(不含税费)



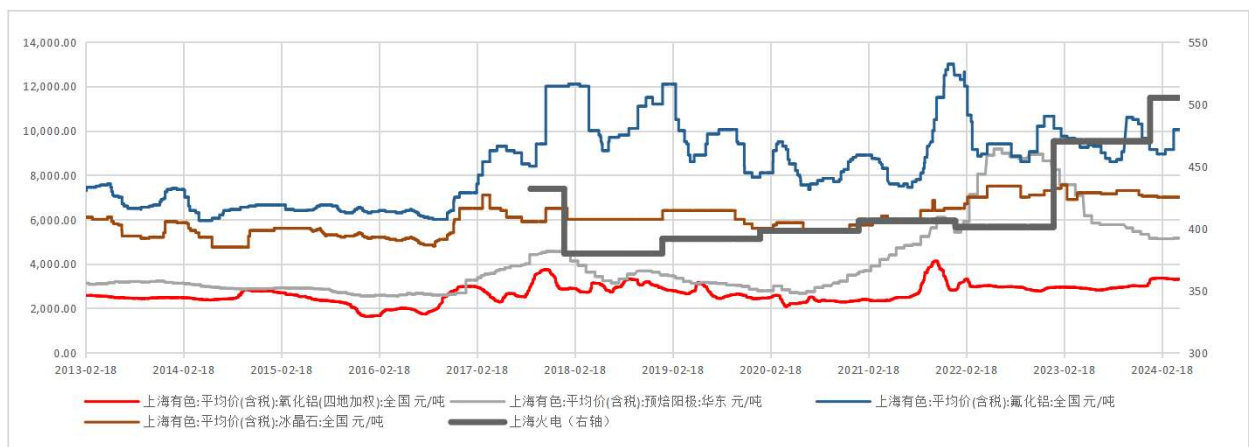
数据来源: iFind

## 电解铝利润(不含税费) 季节性



数据来源: iFind

## 原料价格:



数据来源: iFind

### 原料成本占比1:

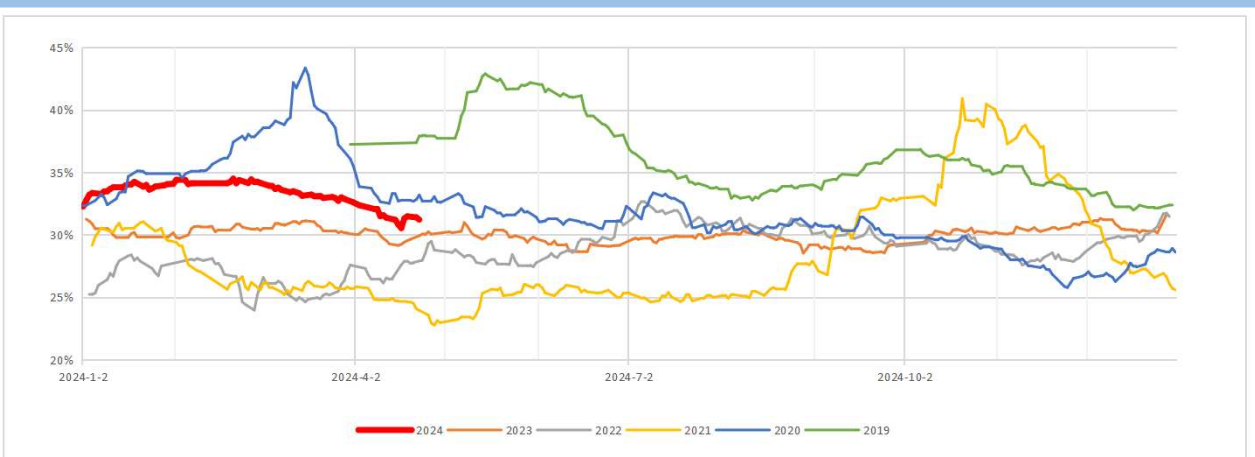


数据来源: iFind

### 氧化铝/电解铝\_右轴逆序

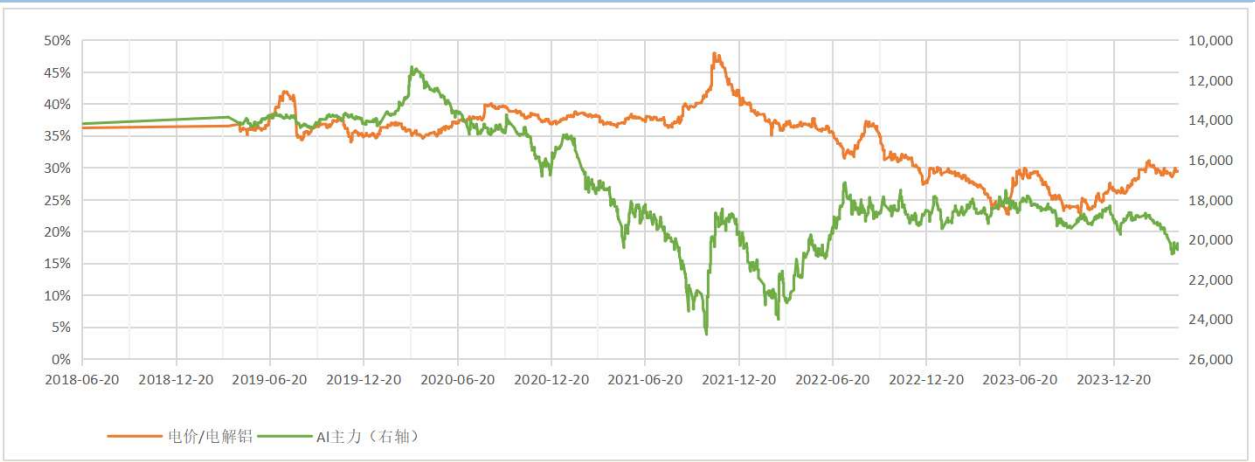


### 氧化铝/电解铝季节性

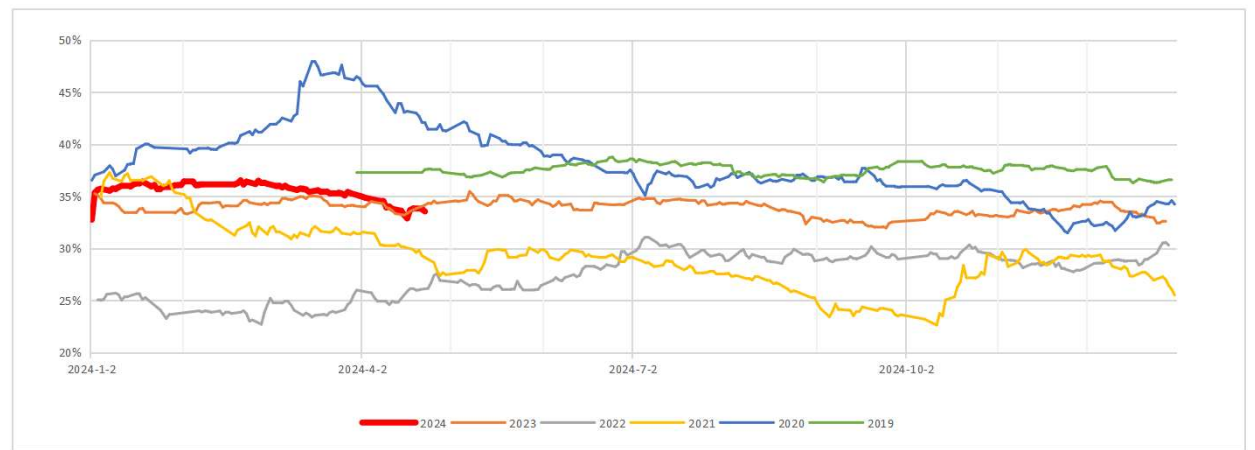


数据来源: iFind

### 电价/电解铝\_右轴逆序



### 电价/电解铝季节性

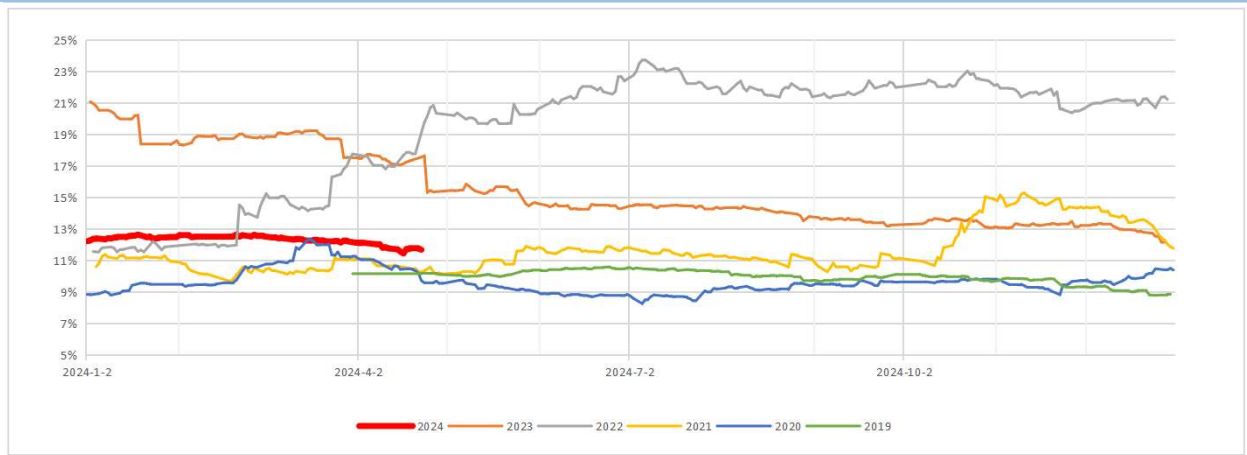


数据来源: iFind

### 预焙阳极/电解铝



### 预焙阳极/电解铝季节性



数据来源: iFind

### 冰晶石/电解铝



### 冰晶石/电解铝季节性

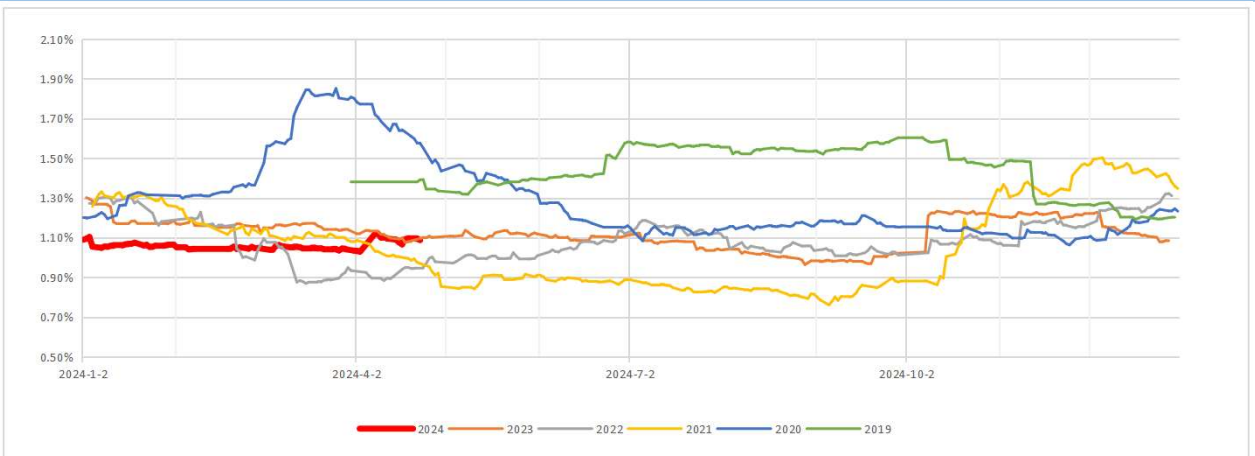


数据来源: iFind

## 氟化铝/电解铝



## 氟化铝/电解铝季节性



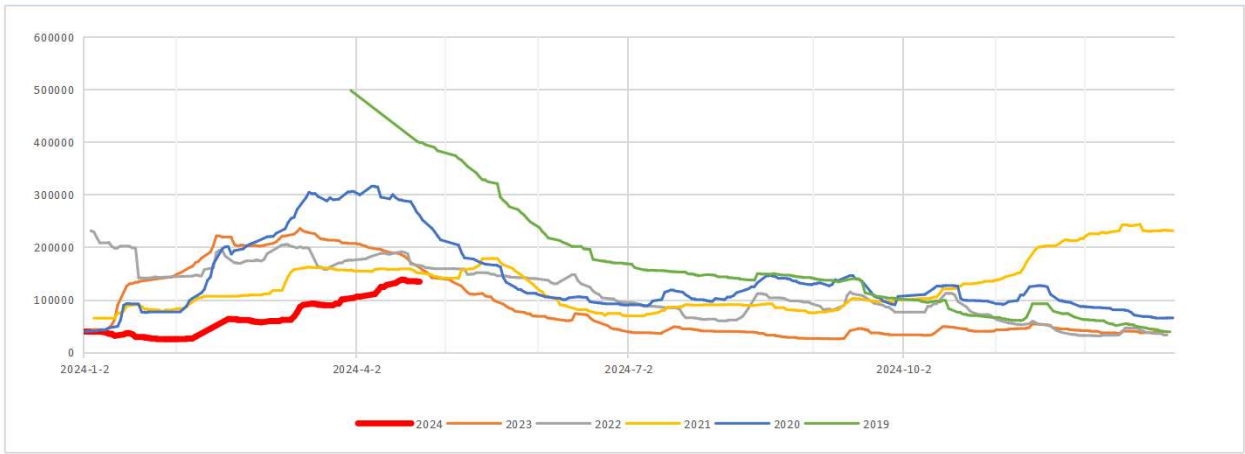
数据来源：iFind

## 铝期货仓单总计\_右轴逆序



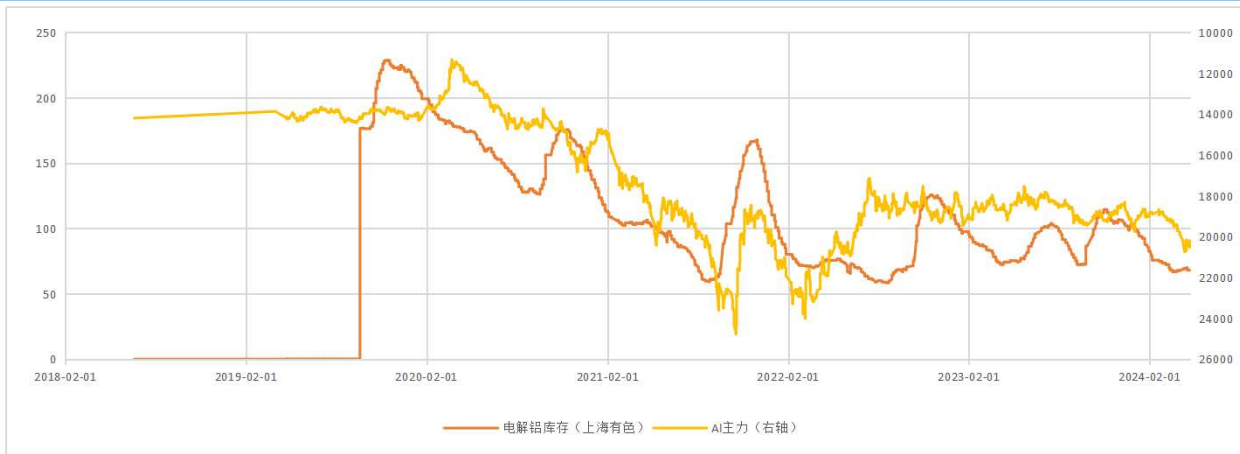
数据来源：iFind

### 铝期货仓单总计季节性



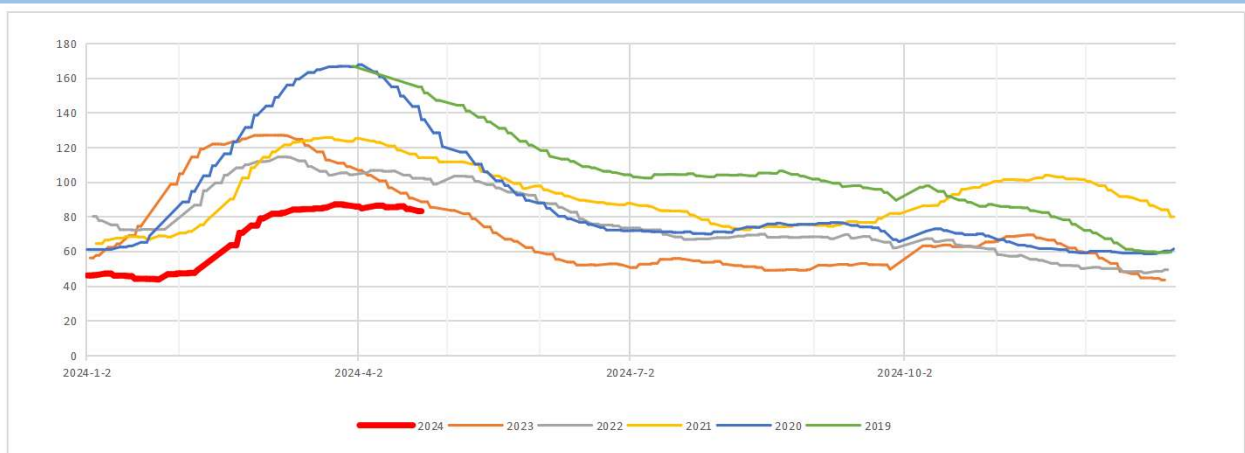
数据来源：iFind

### 电解铝库存（上海有色）\_右轴逆序



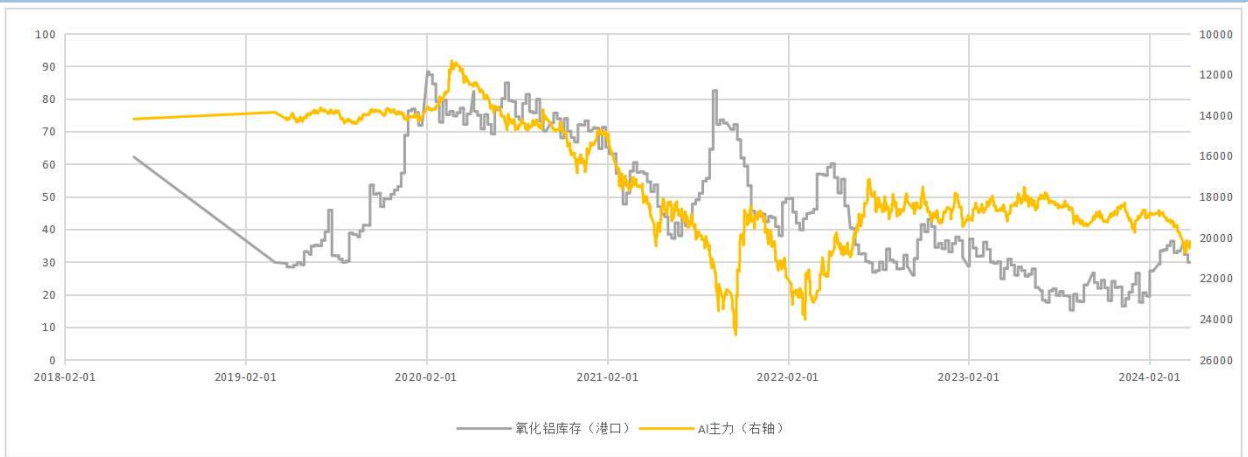
数据来源：iFind

### 电解铝库存（上海有色）季节性



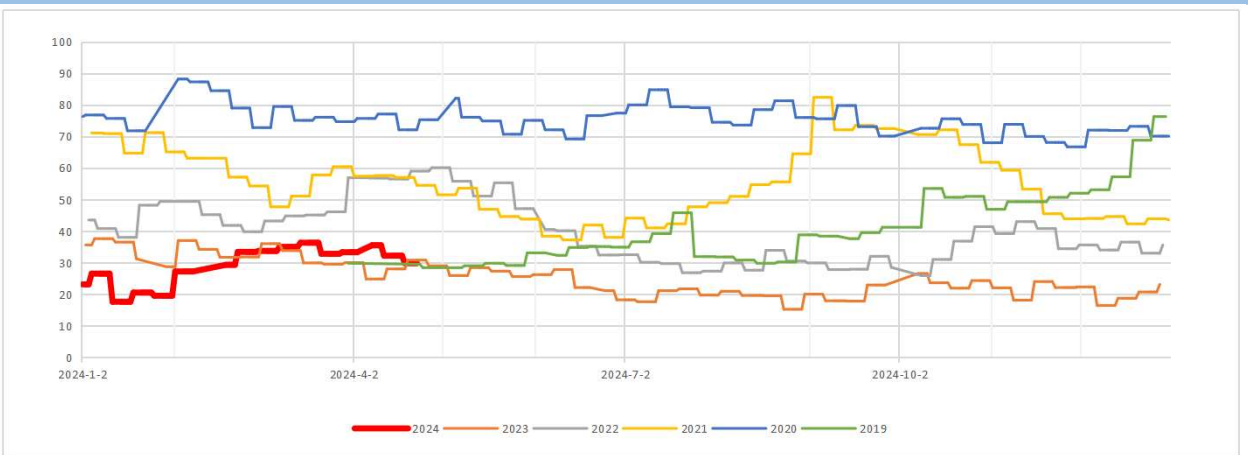
数据来源：iFind

### 氧化铝库存（港口）\_右轴逆序



数据来源：iFind

### 氧化铝库存（港口）季节性



数据来源：iFind

免责声明： 本报告由山金期货投资咨询部制作，未获得山金期货有限公司的书面授权，任何人和单位不得对本报告进行任何形式的修改、发布和复制；本报告基于本公司期货研究人员采用可信的公开资料和实地调研资料，但本公司对这些信息的准确性和完整性不作任何保证，且本报告中的资料、建议、预测均反映报告初次发布时的判断，可能会随时调整，报告中的信息或所表达的意见不构成投资、法律、会计或税务的最终操作建议，本公司不就报告中的内容对最终操作建议作任何担保；在山金期货有限公司及其研究人员知情的范围内，山金期货有限公司及其期货研究人员以及财产上的利害关系人与所评价或推荐的产品不存在任何利害关系，同时提醒期货投资者，期市有风险，入市须谨慎。